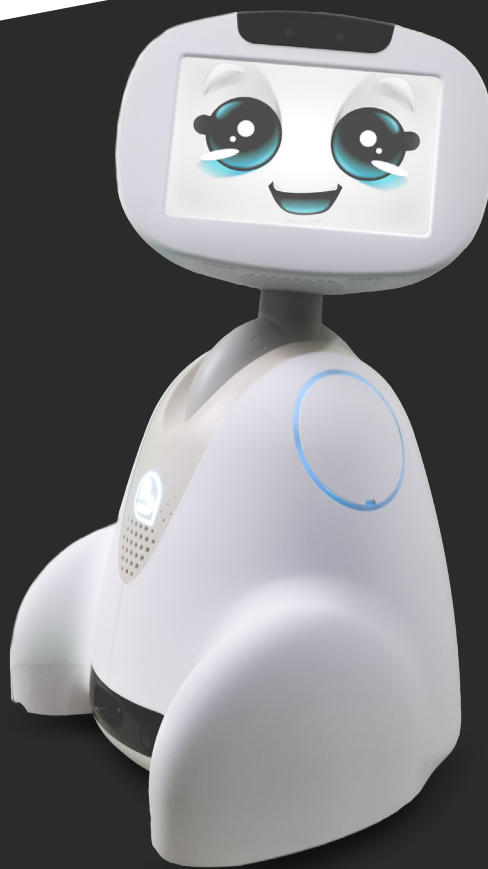
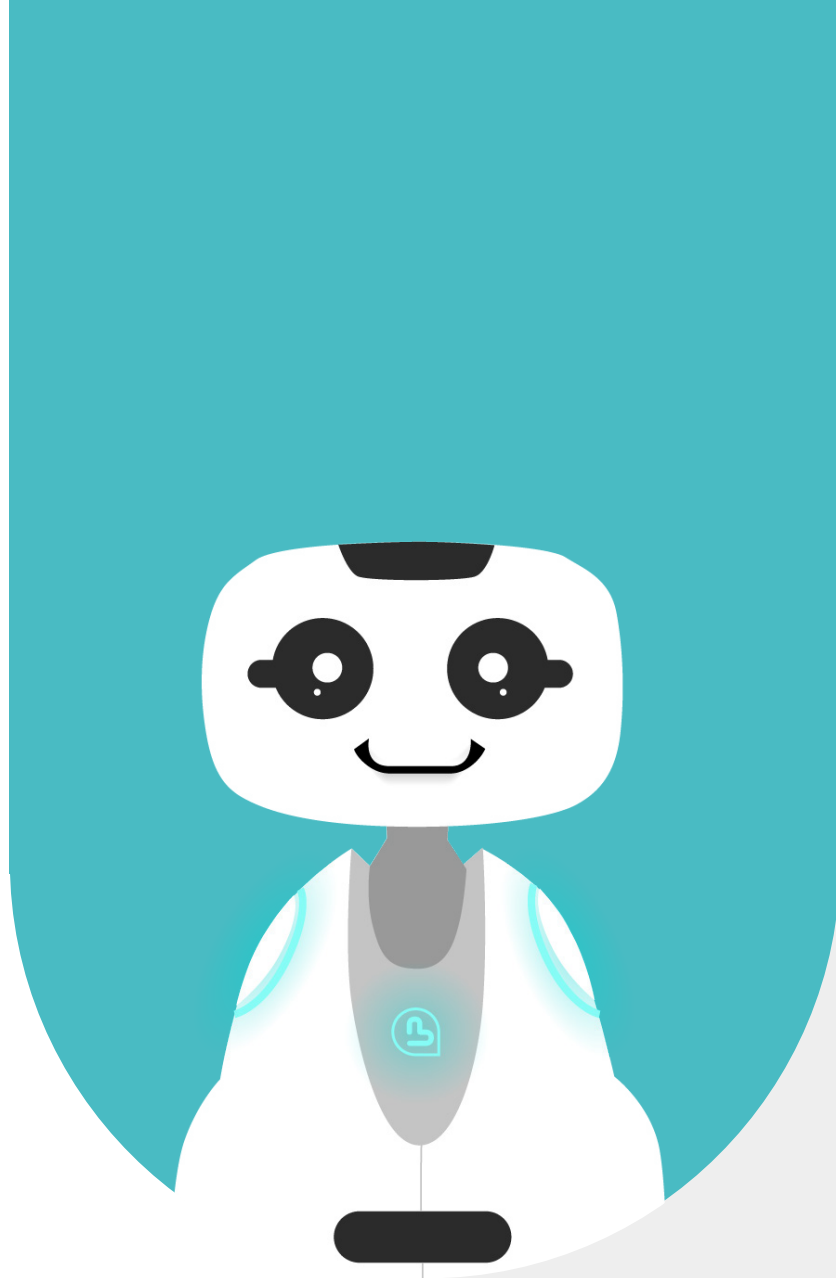


# MONTAGE PORTE FLYER & ORIFLAMME

Notice de Montage FR V1.0



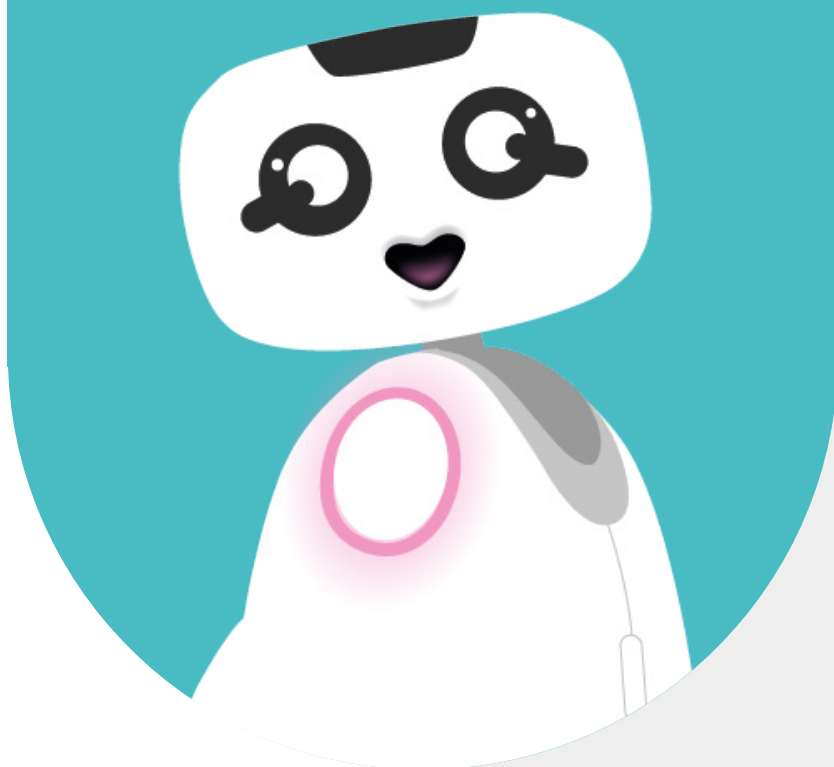
**Buddy**<sup>®</sup>  
*The Emotional Robot*



# 1 - SOMMAIRE

<b>1 - SOMMAIRE</b>	<b>2</b>
<b>2 - CONTENU</b>	<b>4</b>
<b>3 - MONTAGE DE L'ORIFLAMME</b>	<b>6</b>
3.1 - ASSEMBLAGE DE L'ORIFLAMME	7
3.2 - MONTAGE SUR LE PORTE FLYER	8
<b>4 - INSTALLATION DU PORTE FLYER</b>	<b>9</b>
4.1 - RETIRER LE CACHE ÉPAULE DROIT	10
4.2 - CLIPSER VOTRE PORTE FLYER	10
<b>6 - CONTACT</b>	<b>12</b>
6.1 - INFORMATION DE CONTACT	13

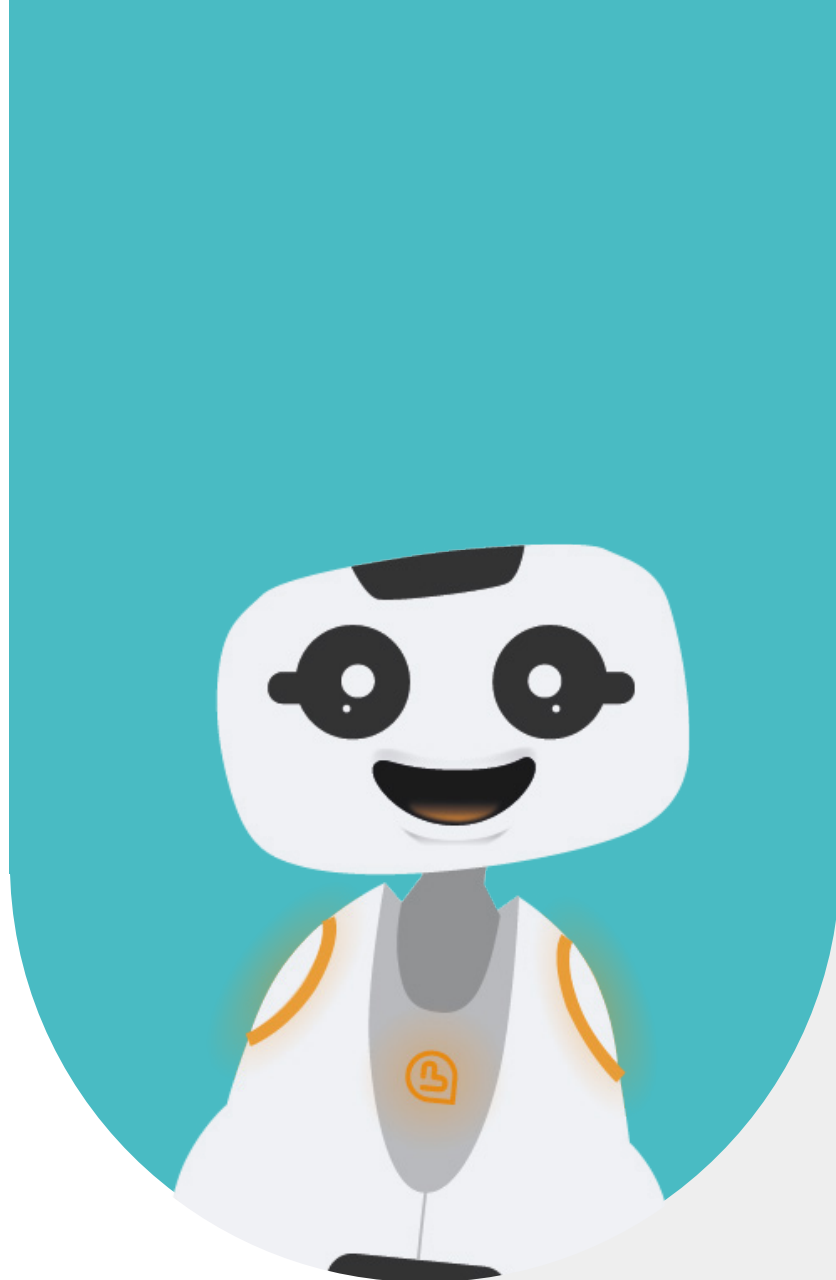




## 2 - CONTENUTO

Vous avez dû réceptionner 2 colis, dans l'un vous disposez de tous les éléments nécessaires au montage de votre oriflamme, dans l'autre votre porte flyer.

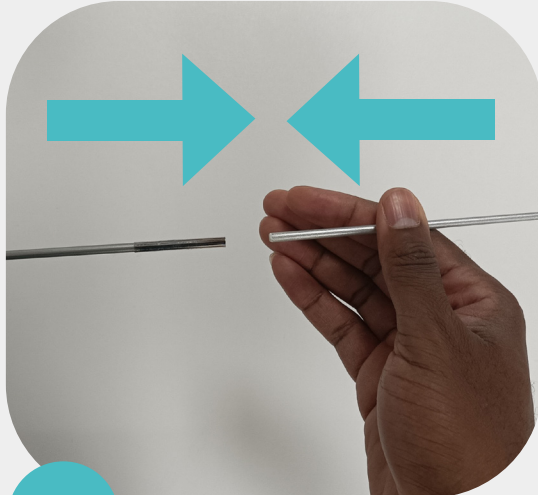




## **3 - MONTAGE DE L'ORIFLAMME**

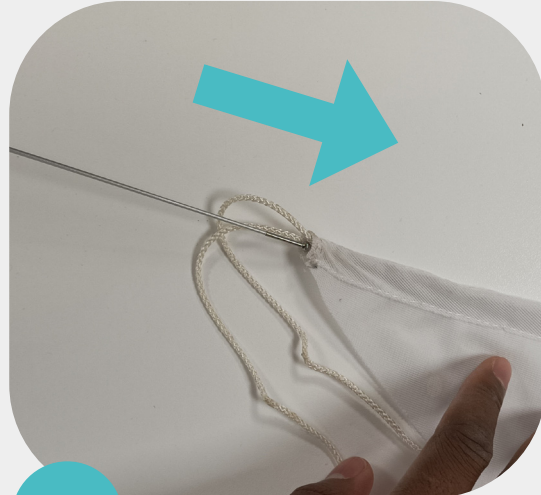
### 3.1 - ASSEMBLAGE DE L'ORIFLAMME

Assemblez les 2 parties du mât



1

Glissez le mât dans l'oriflamme



2

Pousser bien le mât jusqu'à l'extrémité de l'oriflamme



3

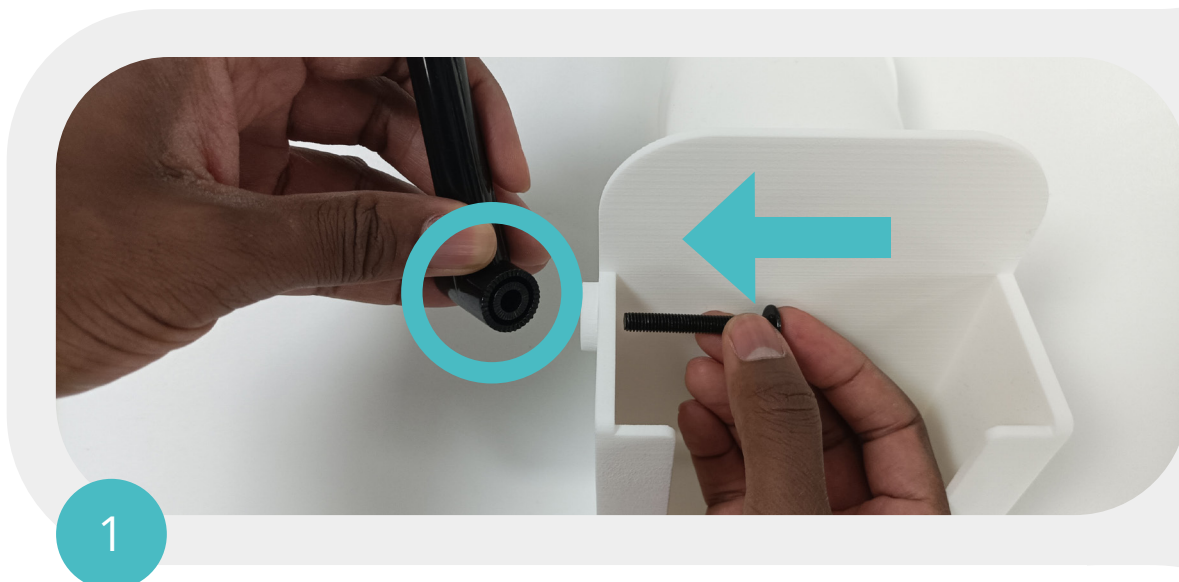
Tirez et faites un double noeud sur la base du mât



4

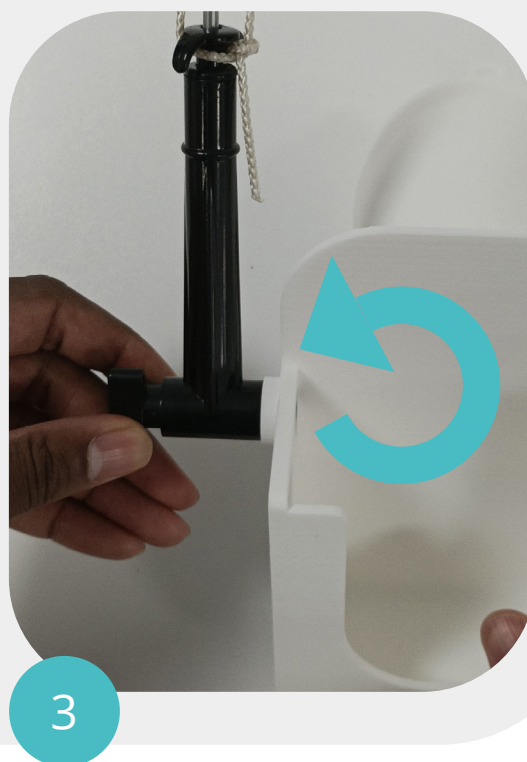
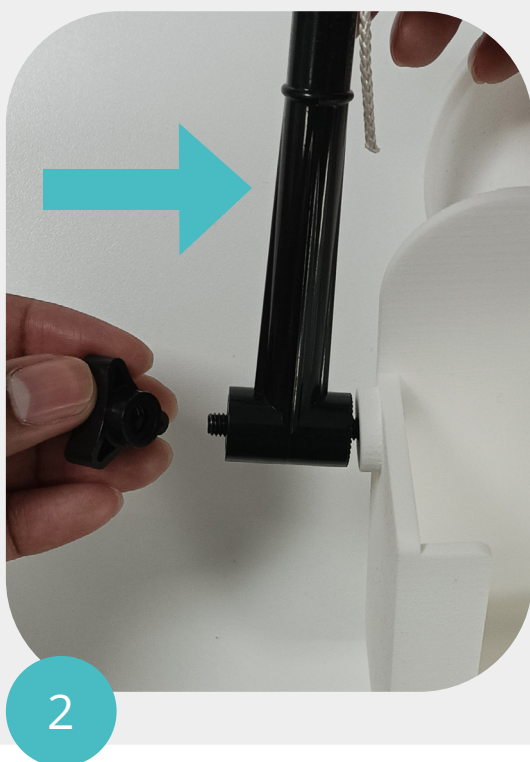
## 3.2 - MONTAGE SUR LE PORTE FLYER

Insérez la vis dans la partie du porte flyer prévue à cet effet. Positionnez le mât du côté où les strilles sont apparentes.

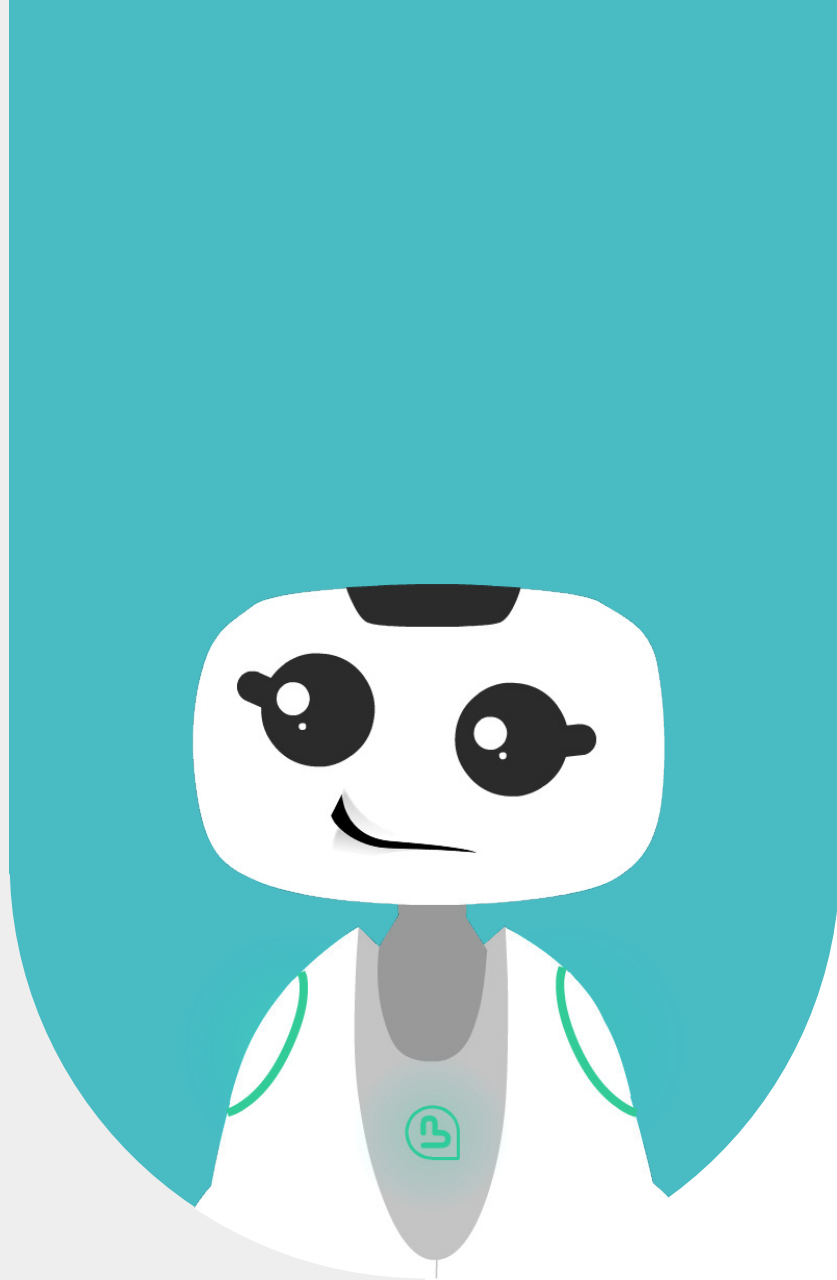


Une fois emboîté, insérez l'écrou pour fixer l'ensemble.

Serrez l'écrou suffisamment pour maintenir l'oriflamme droit







## **4 - INSTALLATION DU PORTE FLYER**

## 4.1 - RETIRER LE CACHE ÉPAULE DROIT

Utilisez une paire de ciseaux ou un tournevis plat pour déclipser le cache épaule.

Faites un léger mouvement de levier, le cache se déclipse et il vous suffit de le retirer à la main.



1

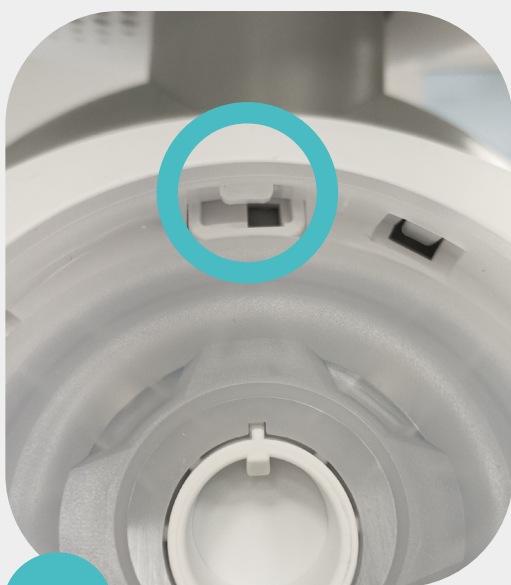


2

## 4.2 - CLIPSER VOTRE PORTE FLYER

Dans le logement de l'épaule en haut vous pouvez voir le clip qui ressort.

Sur votre porte flyer vous pouvez observer la partie femelle du dispositif



1



2

Placez le porte flyer par le haut en vérifiant bien que les 2 parties du clip soient bien engagées.

Exercez une poussez vers le bas jusqu'à enclencher l'ensemble en maintenant la partie haute assemblée.



3

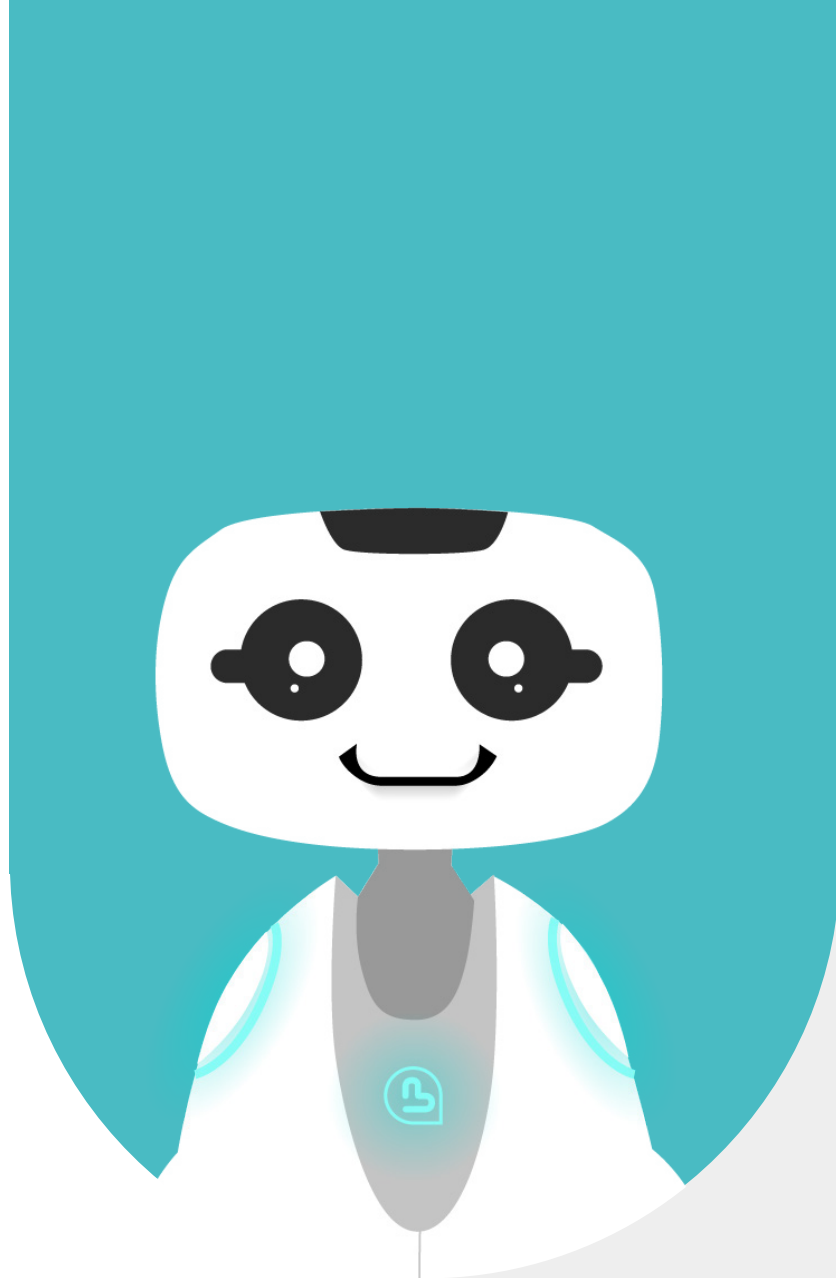


4

Félicitations ! Vous avez réussi à assembler votre porte flyer et votre oriflamme.

Si vous rencontrez un problème lors du montage, ou si vous avez des idées d'amélioration, n'hésitez pas à nous en faire part. Rendez-vous dans la section contact.





## 6 - CONTACT



## 6.1 - INFORMATION DE CONTACT

Si vous souhaitez nous contacter pour plus d'informations, référez vous aux adresses suivantes.

SUPPORT  
[service-client@buddytherobot.com](mailto:service-client@buddytherobot.com)

Informations générales  
[info@bluefrogrobotics.com](mailto:info@bluefrogrobotics.com)