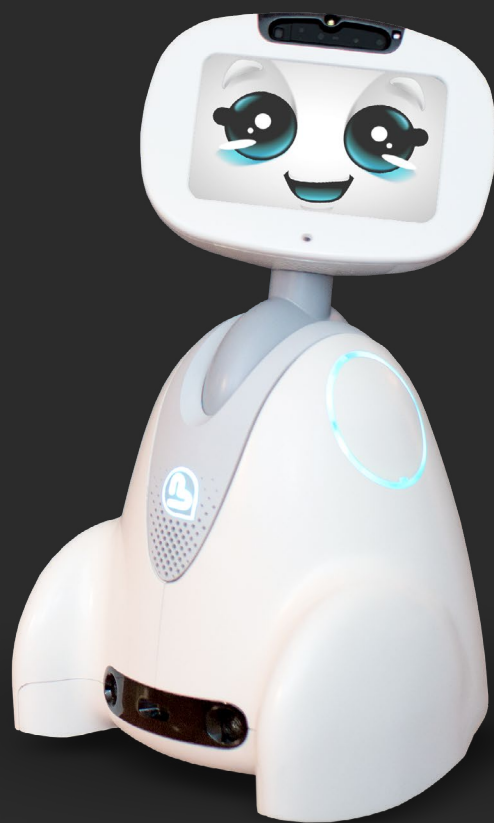


# Consignes

Guide Utilisateur V1.00



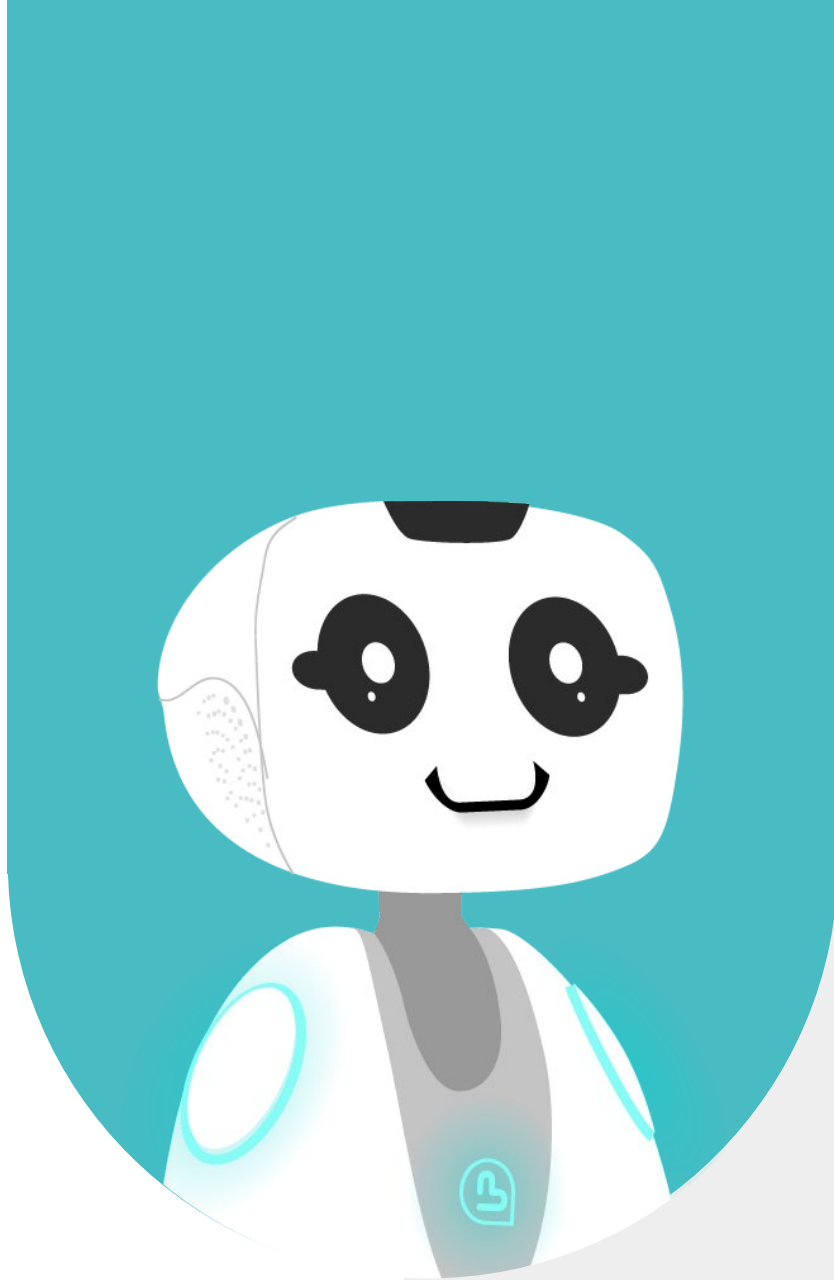
**Buddy**<sup>®</sup>  
*The Emotional Robot*



# 1 - SOMMAIRE

<b>1 - SOMMAIRE</b>	<b>2</b>
<b>2 - A PROPOS</b>	<b>4</b>
2.1 - PRÉREQUIS	5
2.2 - FONCTIONNEMENT	5
<b>3 - FONCTIONALITÉS</b>	<b>6</b>
3.1 - ACCUEIL	7
3.2 - AJOUTER UNE CONSIGNE	8
3.3 - CRÉER UNE CATÉGORIE	10
3.4 - LANCER L'ÉCOUTE	10
3.5 - PARAMÈTRES	11
<b>4 - NOUS CONTACTER</b>	<b>13</b>
4.1 - INFORMATIONS DE CONTACT	14





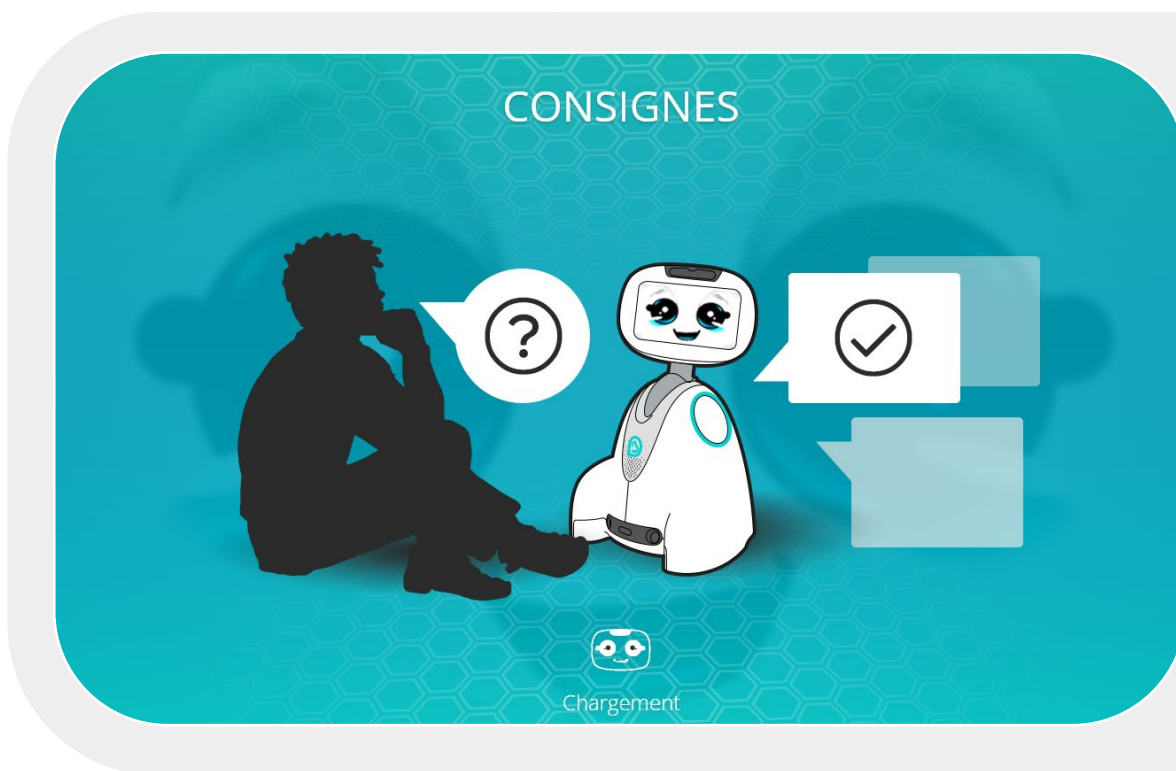
## 2 - A PROPOS

## 2.1 - PRÉREQUIS

L'application Consigne sert deux usages : la création de pictogrammes personnalisés & l'aide à la compréhension de mots de vocabulaire complexes et de consignes.

## 2.2 - FONCTIONNEMENT

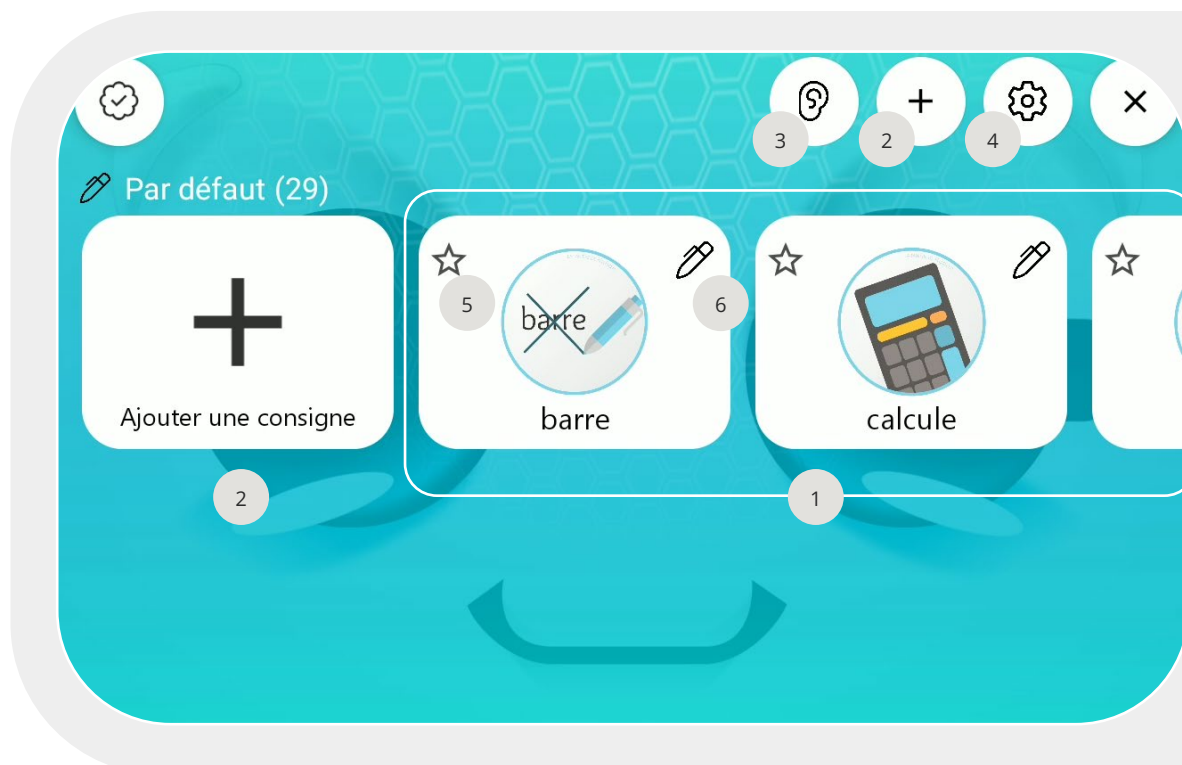
Au lancement de l'application, une galerie de consignes est affichée par défaut. Vous pouvez créer vos propres contenus et modifier les paramètres de l'application pour personnaliser votre expérience. Vous pouvez ensuite cliquer sur une consigne pour l'afficher ou lancer l'écoute pour que Buddy puisse reconnaître les consignes en commande vocale et afficher les détails de la consigne de manière autonome (image, vidéo ou définition).





# 3 - FONCTIONALITÉS

## 3.1 - ACCUEIL



Au lancement de l'application, votre galerie de consignes ou de pictogrammes est affichée. Une catégorie par défaut est composée de consignes scolaires.

- 1 Pour jouer une consigne, cliquez sur la consigne de votre choix.
- 2 Pour créer une consigne, cliquez sur le bouton "Ajouter une consigne" ou sur le bouton "+" en haut à droite.
- 3 Pour déclencher l'écoute sur Buddy, cliquez sur l'icône "oreille"
- 4 Pour accéder aux paramètres de l'application, cliquez sur l'icône "roue"
- 5 Vous pouvez définir des consignes en "favoris" en cliquant sur l'icône "étoile" présente sur votre consigne. Pour supprimer une consigne de la catégorie "favoris", décochez l'étoile.
- 6 Pour modifier une consigne, cliquez sur le bouton "éditer" présent sur votre consigne.

## 3.2 - AJOUTER UNE CONSIGNE

Nom de la consigne

Nom

Catégorie

Sélectionner une catégorie

Image à afficher

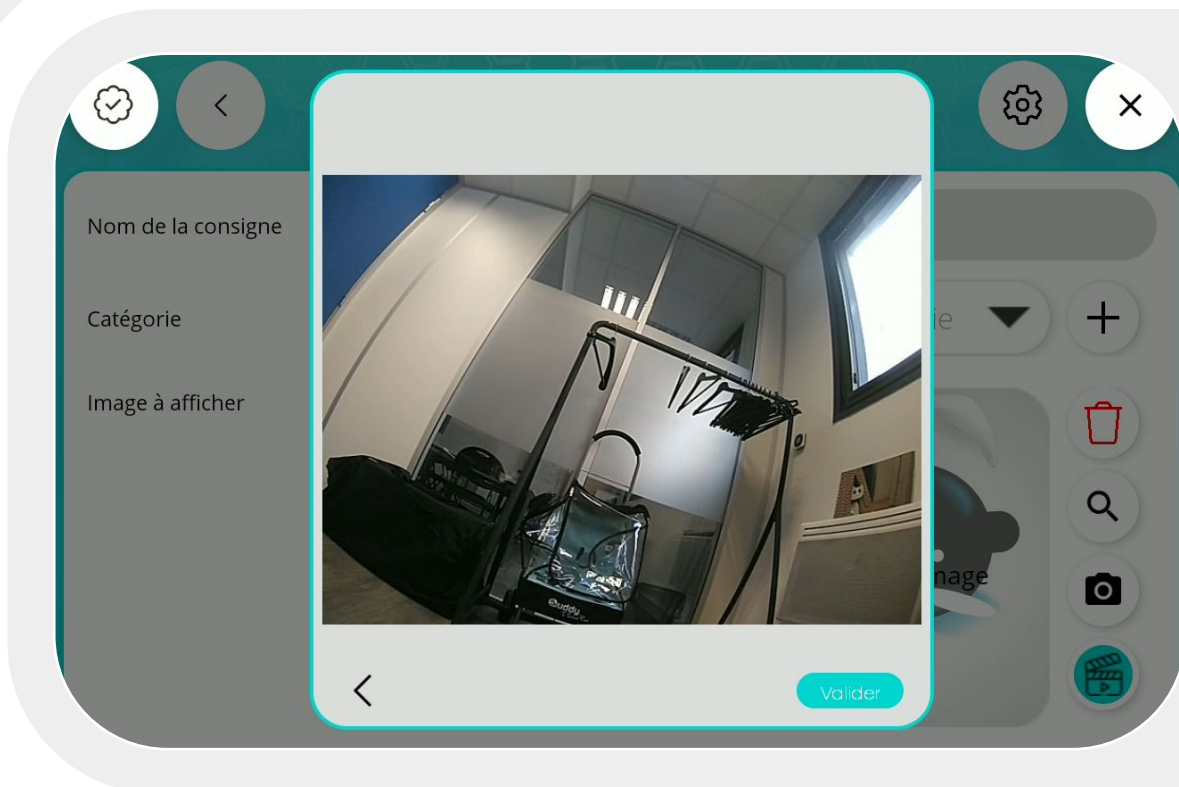
Cliquez pour sélectionner une image

Définition

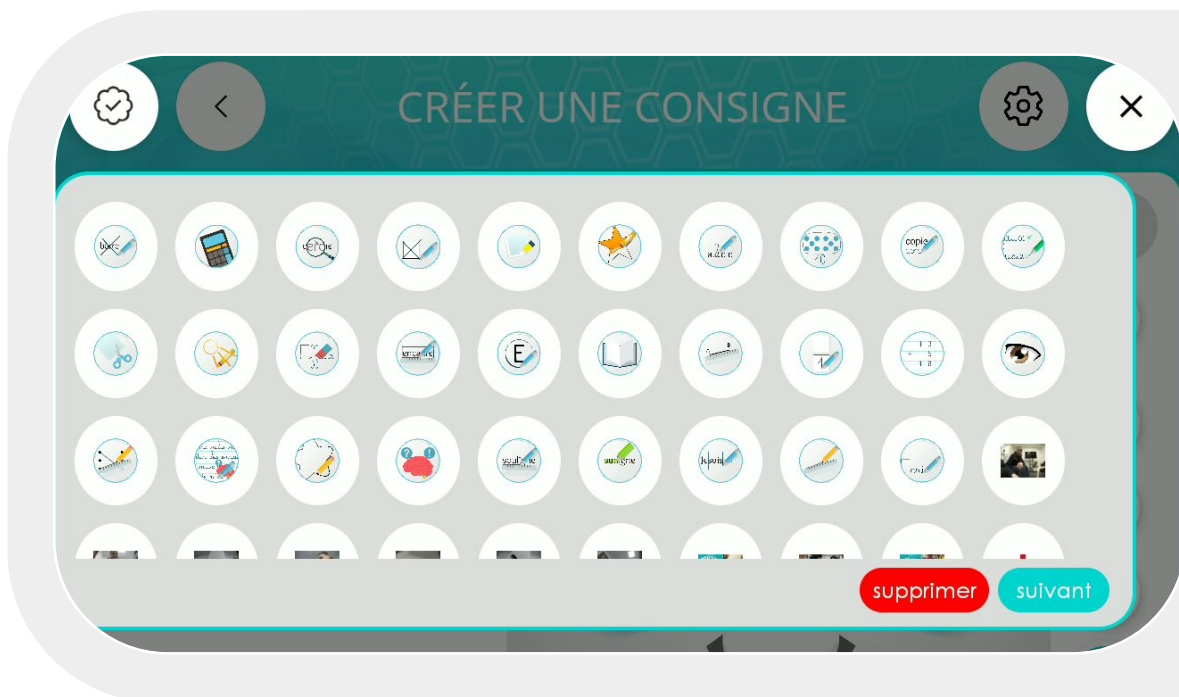
Enregistrer

Pour créer une consigne :

- Renseignez le nom de votre consigne dans le champ "nom de la consigne"
- Sélectionnez une catégorie
- Si vous n'avez pas encore créé de catégorie, cliquez sur le bouton "+" pour en créer une
- Prenez au choix : une photo ou une vidéo à l'aide de la caméra de Buddy, ou sélectionnez une icône en cliquant sur le bouton "rechercher" (loupe)



Prise de photo



Sélectionner une icône dans la banque d'icônes

- Optionnel : vous pouvez rédiger une définition ou un texte explicatif pour votre consigne. Si vous cliquez dans le champ "définition", un clavier est affiché.
- Cliquez sur "enregistrer" lorsque tous les champs sont remplis.

### 3.3 - CRÉER UNE CATÉGORIE



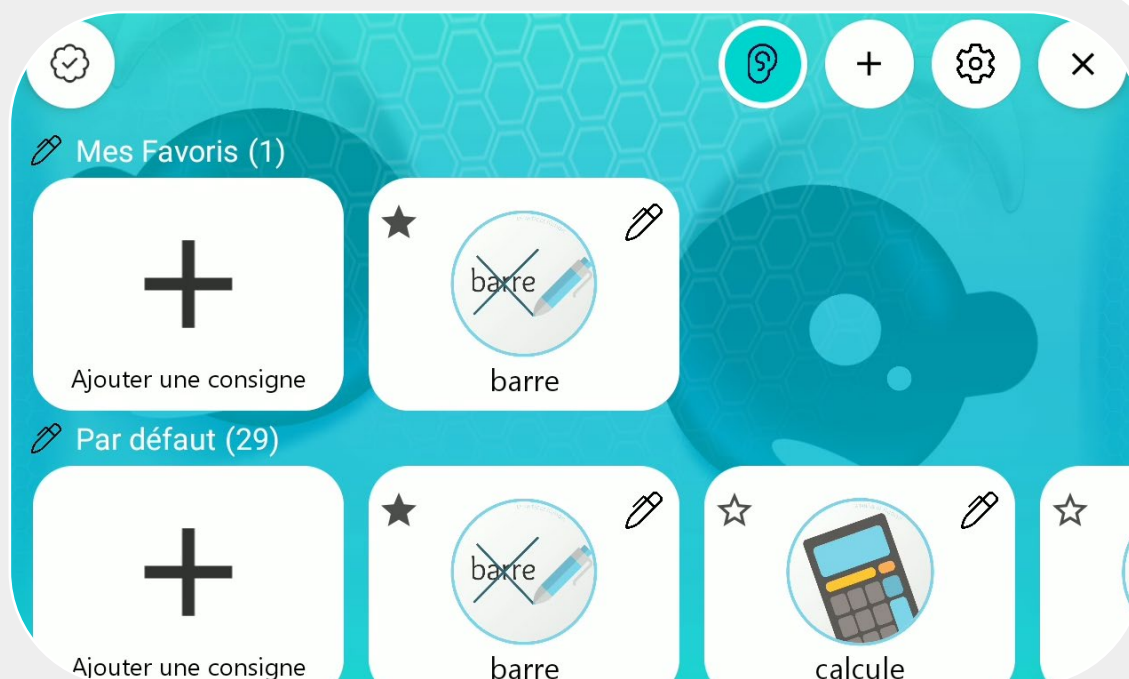
Catégorie

Sélectionner une catégorie ▼

Le nom de la nouvelle catégorie

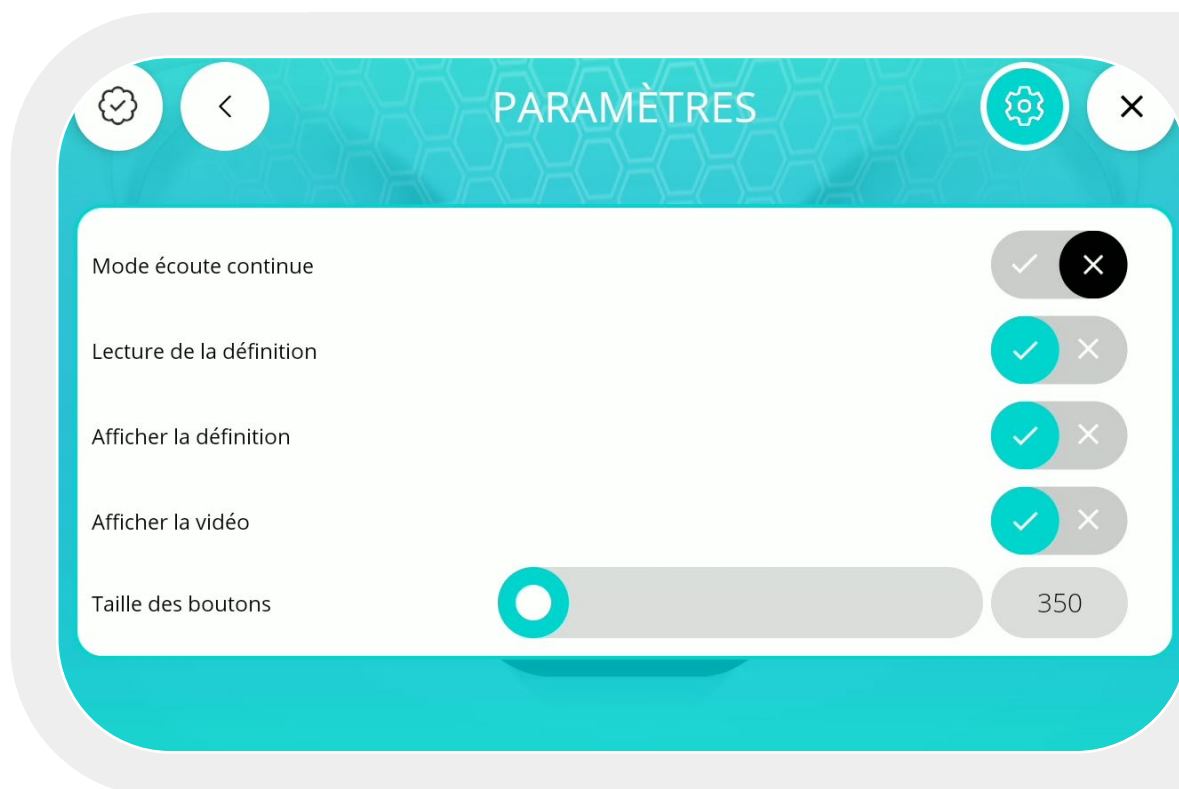
Renseignez le nom de votre catégorie dans le champ “nom de la nouvelle catégorie”, puis cliquez sur “validez”.

### 3.4 - LANCER L'ÉCOUTE



- Cliquez sur l'icône “oreille” en haut à droite de l'écran de votre Buddy
- Si l'écoute est activée, l'icône est affichée en bleu et des vagues sont affichées en transparence sur le visage de votre robot
- En mode écoute, Buddy peut reconnaître le nom des définitions qui sont paramétrées dans votre galerie. S'il reconnaît une consigne, il jouera la consigne instantanément.

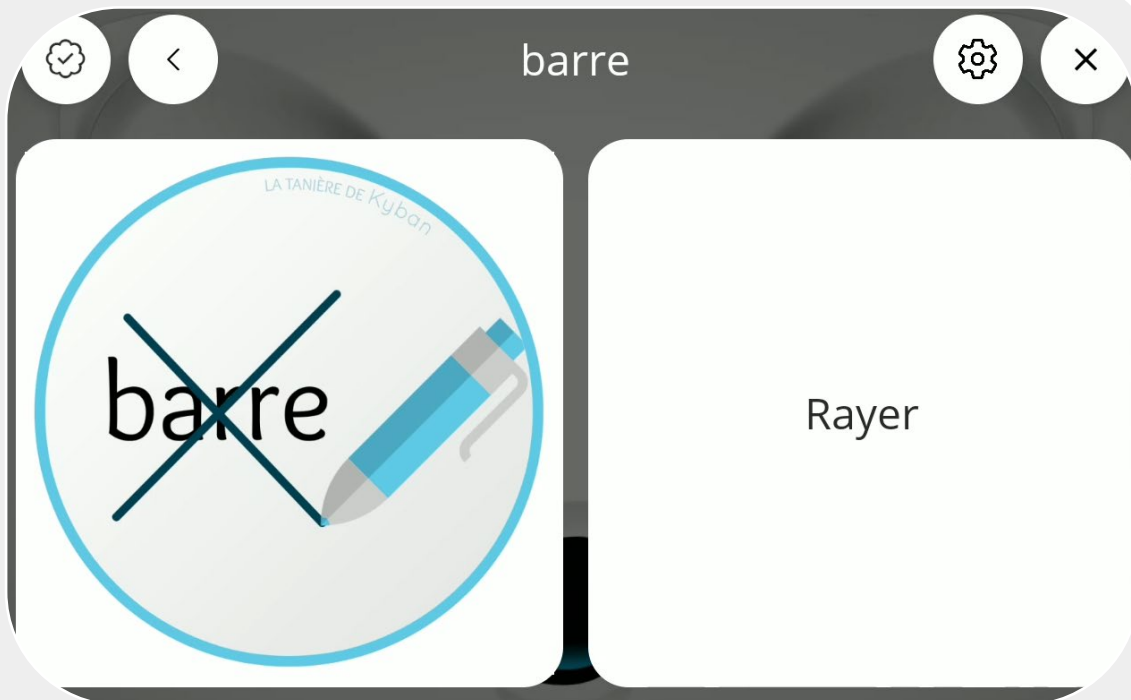
## 3.5 - PARAMÈTRES



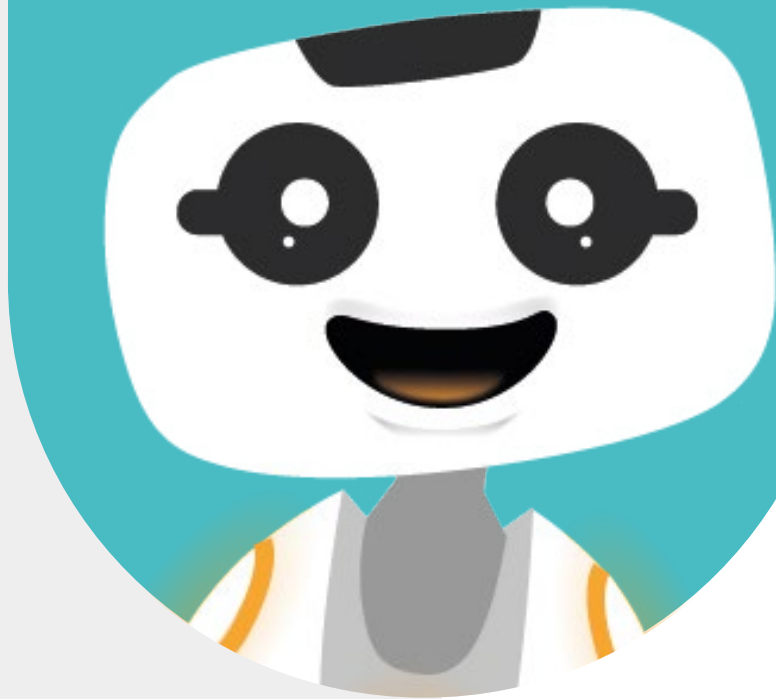
- Activer/ désactiver le mode d'écoute continue : Si le mode d'écoute continue est activé, Buddy écoute en permanence et tente de reconnaître des consignes en commande vocale lorsque l'application est lancée.
- Activer/ désactiver la lecture de la définition : si la lecture est activée, cela signifie que Buddy lit à voix haute la définition de la consigne sélectionnée/ entendue par le robot.
- Activer/ désactiver l'affichage de la définition : si l'affichage de la définition est activé, Buddy affiche la définition au format texte de la consigné sélectionnée.
- Activer/ désactiver l'affichage de la vidéo : si l'affichage de la vidéo est activé, la vidéo enregistrée au moment de la création de la consigne est jouée par Buddy lorsque la consigne est affichée.
- Taille des boutons : vous pouvez modifier la taille des boutons de vos consignes pour personnaliser l'affichage de vos consignes dans votre galerie.



*Exemple de l'affichage d'une consigne sans affichage de la définition*



*Exemple de l'affichage d'une consigne avec affichage de la définition*



# 4 - NOUS CONTACTER



## 4.1 - INFORMATIONS DE CONTACT

Si vous souhaitez nous contacter pour plus d'informations, référez-vous aux adresses suivantes.

SUPPORT  
[service-client@buddytherobot.com](mailto:service-client@buddytherobot.com)

Informations générales  
[info@bluefrogrobotics.com](mailto:info@bluefrogrobotics.com)