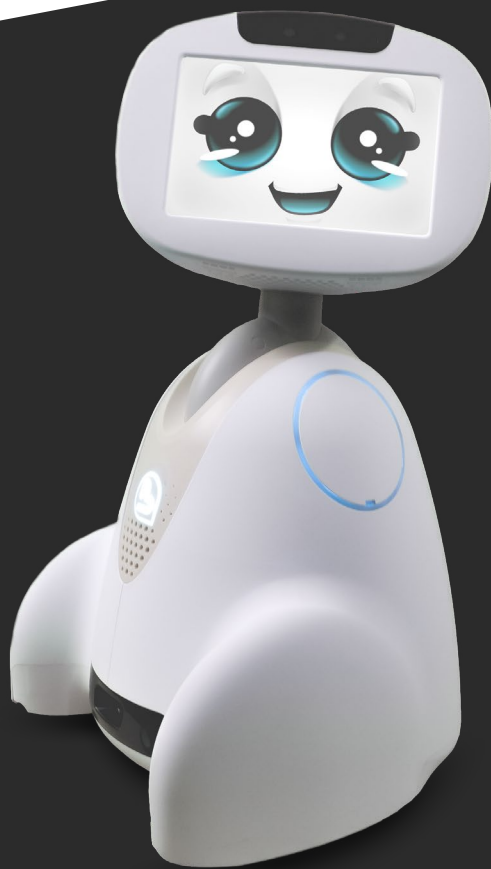
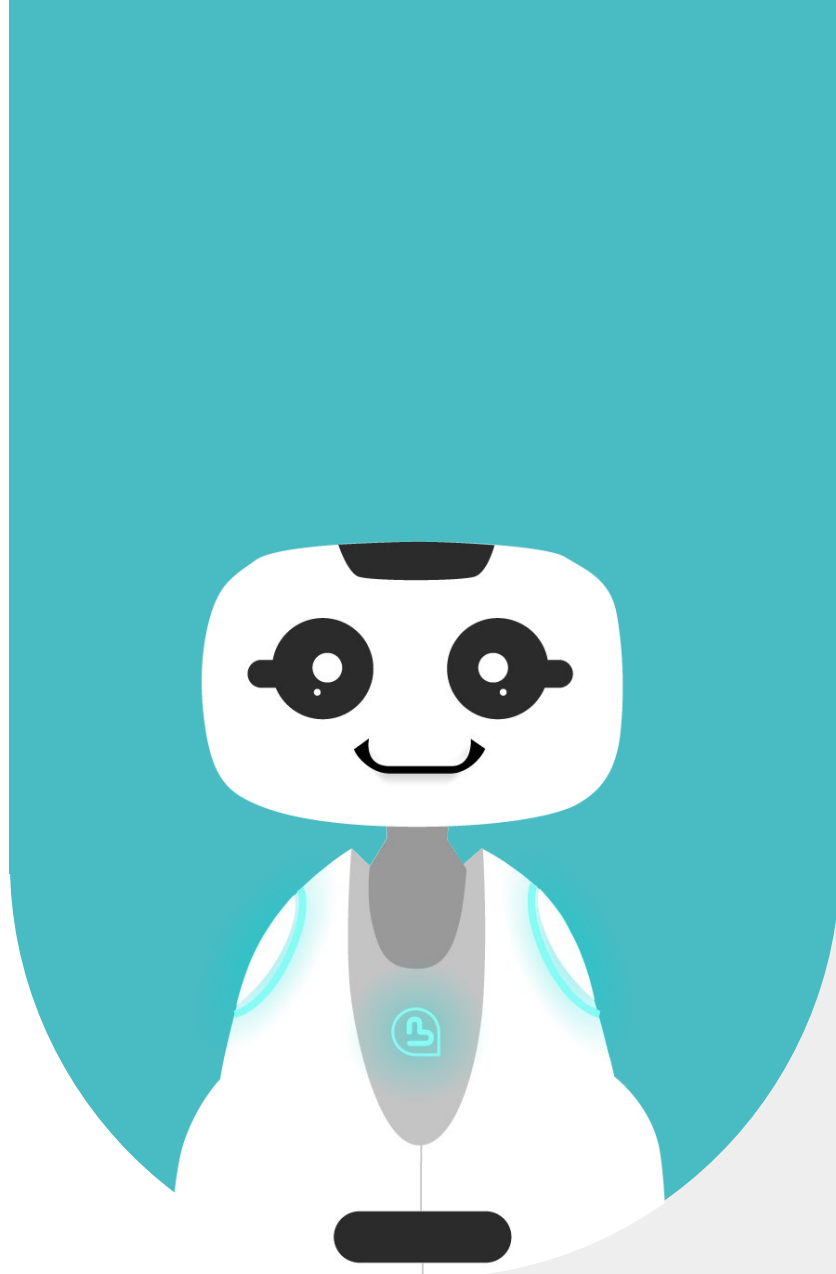


STATION DE RECHARGE

Guide Utilisateur FR V2.0

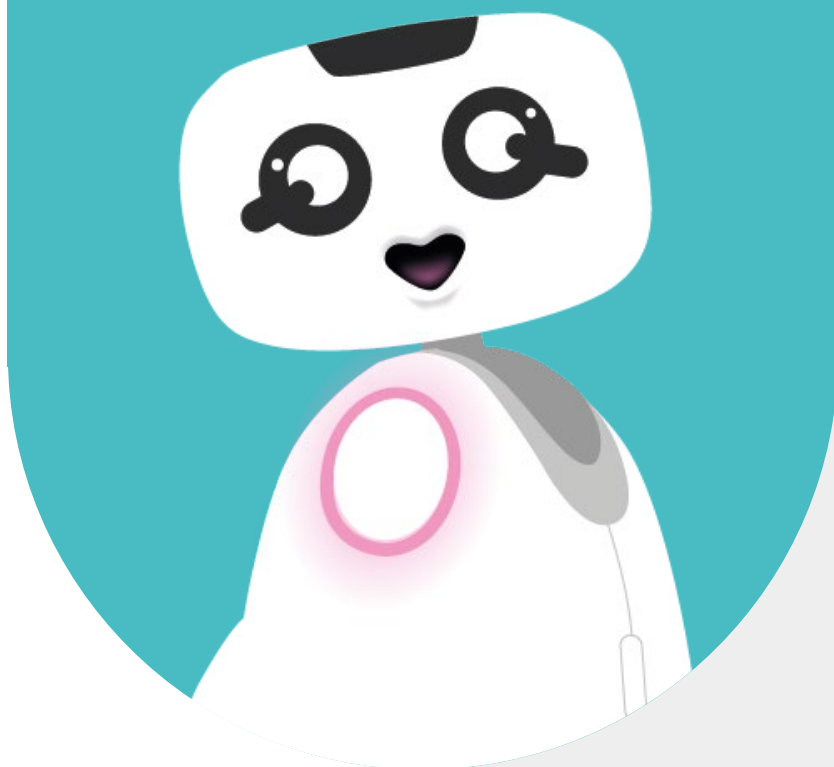


Buddy[®]
The Emotional Robot



1 - SOMMAIRE

1 - SOMMAIRE	2
2 - CONTENU	4
2.1 - LES ITEMS FOURNIS AVEC LE PACKAGE DE LA STATION DE RECHARGE	5
3 - FIXATION DU SOCLE AU MUR	6
3.1 - FIXATION PAR COLLAGE	7
3.2 - FIXATION PAR VISSAGE	7
4 - BRANCHEMENT DE LA STATION	8
5 - CONFIGURATION DU MENU BUDDY	10
6 - PROCESSUS DE RECHARGEMENT	12
6.1 - DÉCLENCHEMENT DU PROCESSUS DE RECHARGEMENT	13
6.2 - SORTIE DU PROCESSUS DE RECHARGEMENT	13
6.3 - ATTENTION	13
7 - DOCKER LE ROBOT DEPUIS MYBUDDYAPP	14
7.1 - SUR TÉLÉBUDDY	15
7.2 - SUR MYBUDDYAPP	16
8 - CONTACT	18
8.1 - INFORMATIONS DE CONTACT	19



2 - CONTENUTO

2.1 - LES ITEMS FOURNIS AVEC LE PACKAGE DE LA STATION DE RECHARGE

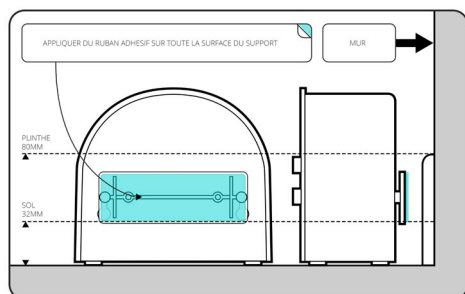
Le packaging v



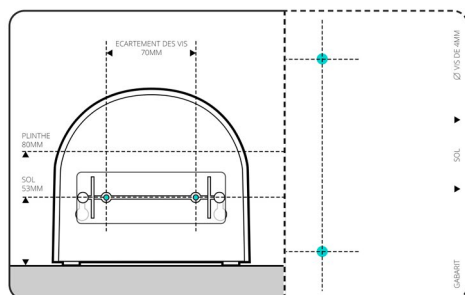
La station de recharge v



FIXATION AVEC RUBAN ADHESIF DOUBLE FACE



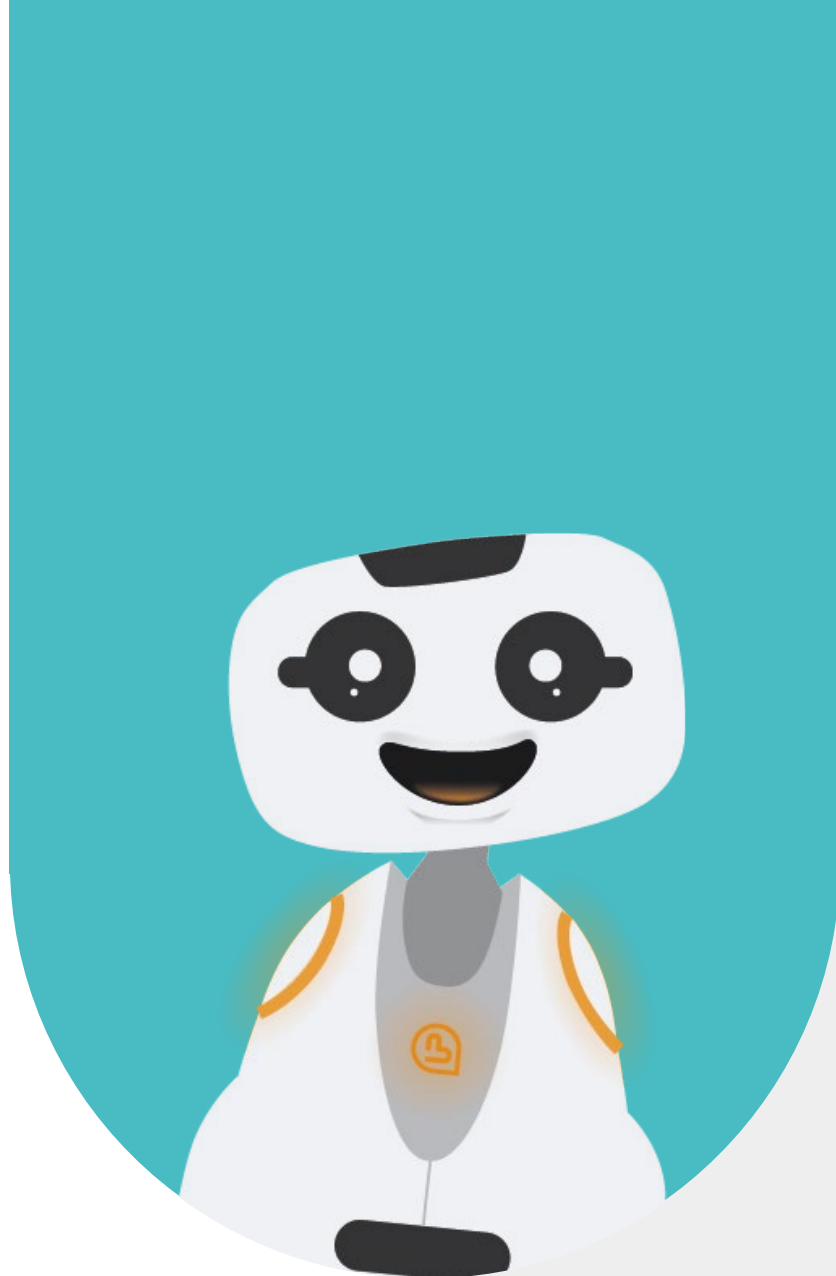
FIXATION PAR 2 VIS DE 4MM + CHEVILLES DANS LA PLINTHE OU SUR LE MUR



< Guide de pose de la fixation et gabarit à l'échelle 1:1

2 Vis de fixation et la plaque à poser au mur v





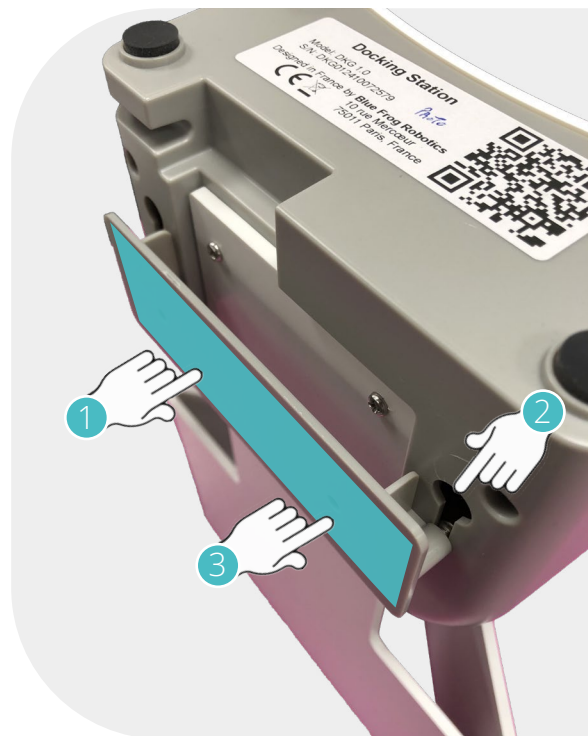
3 - FIXATION DU SOCLE AU MUR

3.1 - FIXATION PAR COLLAGE

1 - Coller le scotch « double face »

2 - Accrocher le socle de fixation à la station de recharge

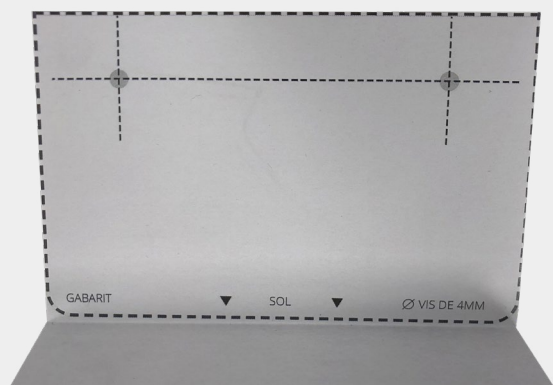
3 - Retirer la protection du scotch « double face » et appuyer fort l'ensemble au mur.

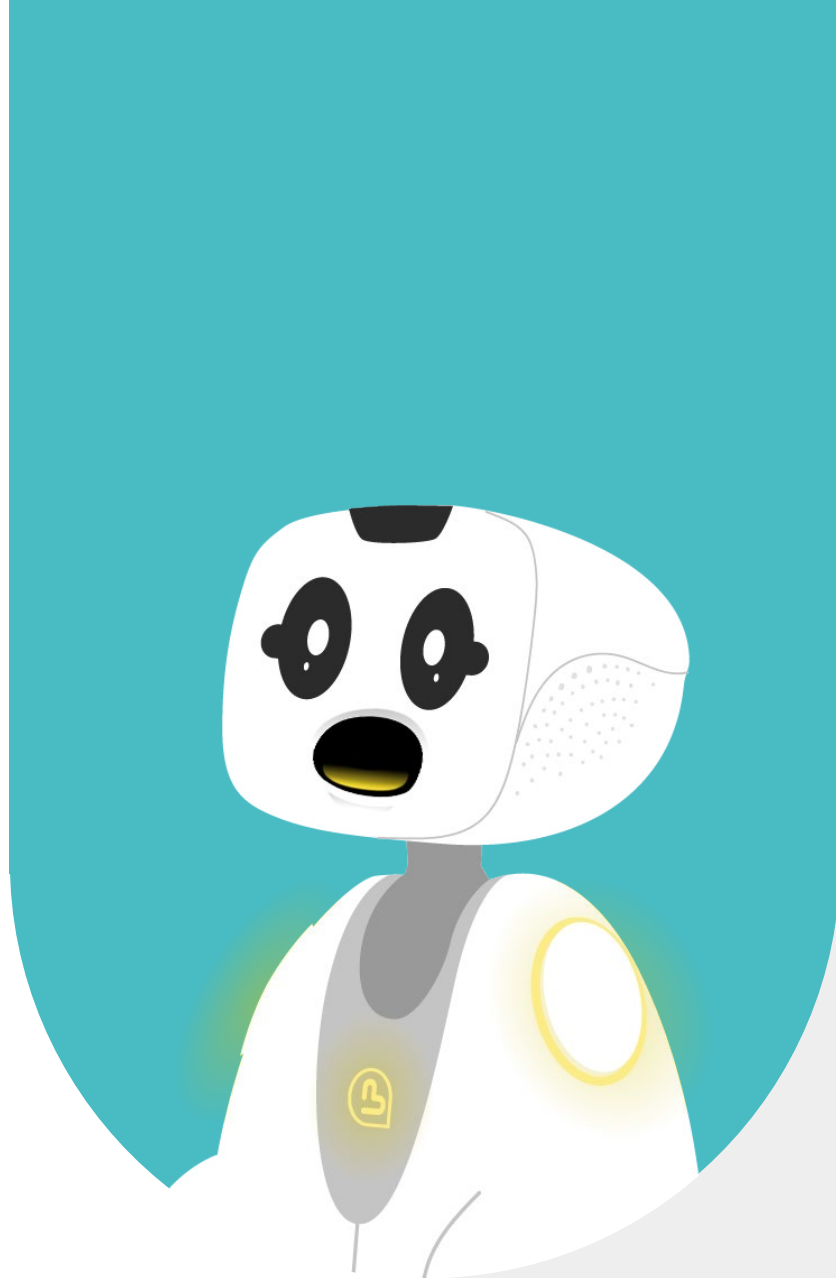


3.2 - FIXATION PAR VISSAGE

Découper le gabarit

Appliquer sur le bord d'une plinthe





4 - BRANCHEMENT DE LA STATION

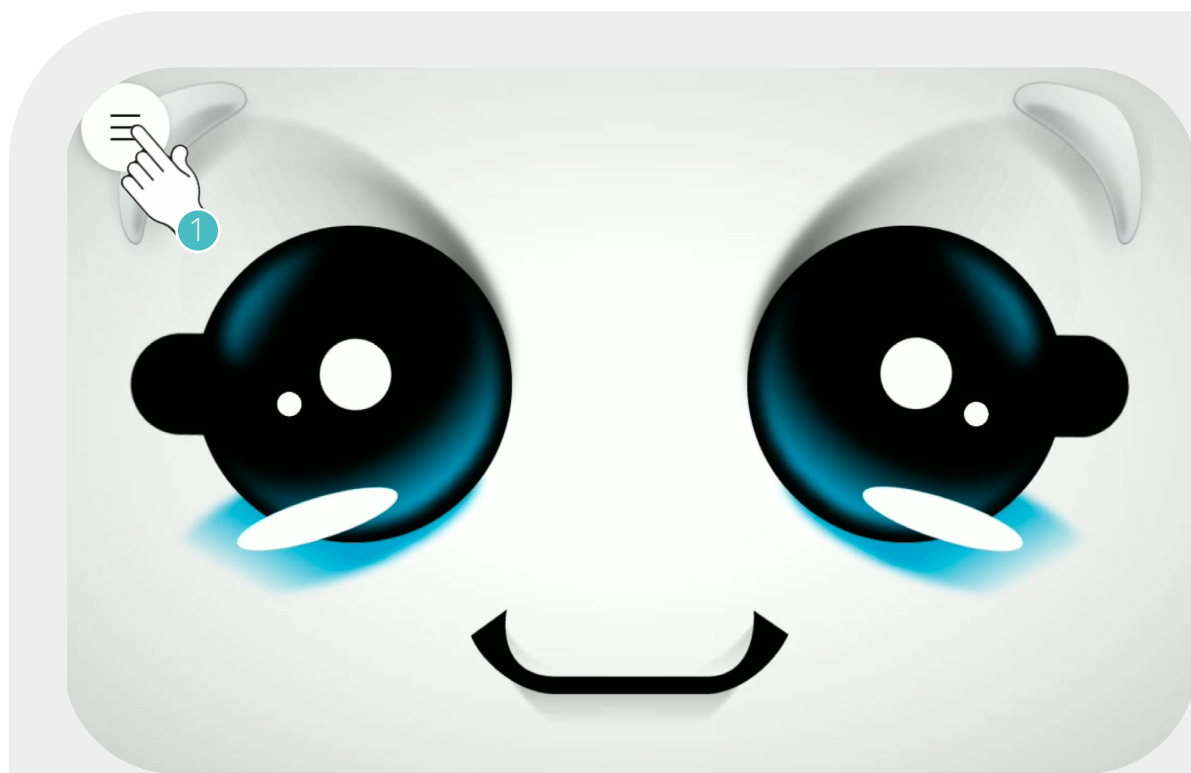
Brancher la station avec l'alimentation fournit avec le robot

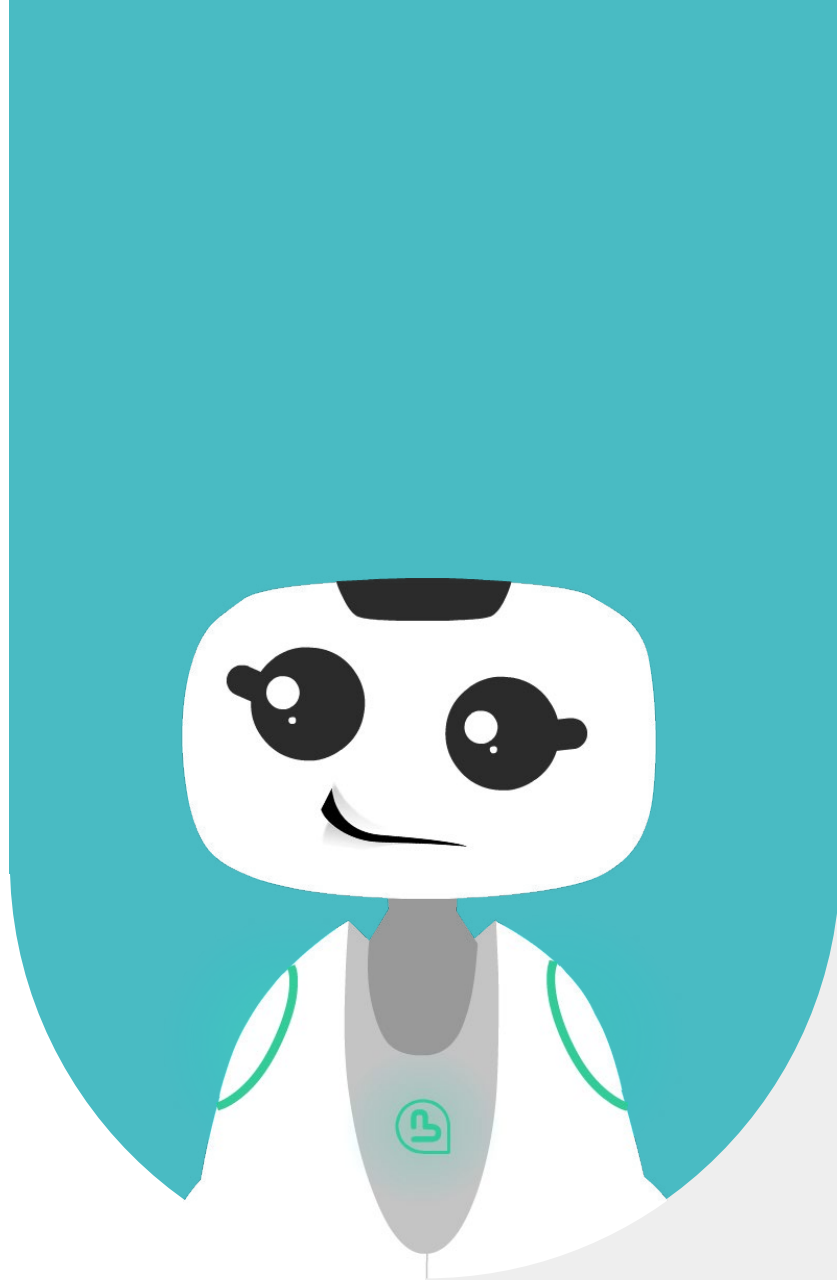




5 - CONFIGURATION DU MENU BUDDY

- 1 - Accéder au « Menu Buddy »
- 2 - Aller dans l'onglet « Compagnon »
- 3 - Activer le bouton « Station de recharge »





6 - PROCESSUS DE RECHARGEMENT

6.1 - DÉCLENCHEMENT DU PROCESSUS DE RECHARGEMENT

1 - Le niveau de batterie est descendu à 20%

Le robot lance automatiquement la mission de recherche de la station de recharge

2 - L'utilisateur dit l'une des commandes vocales suivantes :

«VA TE RECHARGER»
«VA À TA STATION DE RECHARGE»
«RETOURNE A TA MAISON»
«VA A LA NICHE»
«RETOURNE A TA NICHE»

6.2 - SORTIE DU PROCESSUS DE RECHARGEMENT

1 - Le niveau de batterie atteint les 100%. Le robot sort de lui-même de la station de recharge

2 - Si le niveau de batterie est inférieur à 100%. Donner la Commande Vocale « Arrête de te charger », « Arrête de te recharger »

6.3 - ATTENTION

Il faut laisser les marqueurs de la station de recharge visibles. Le robot doit se trouver à une distance inférieure à 4m, avec un accès dégagé. Il est nécessaire que la zone entre le robot et la station de recharge ne soit pas encombrée par des obstacles, pieds de chaise, pieds de table et que la hauteur de la zone de stationnement soit supérieure à celle du robot.



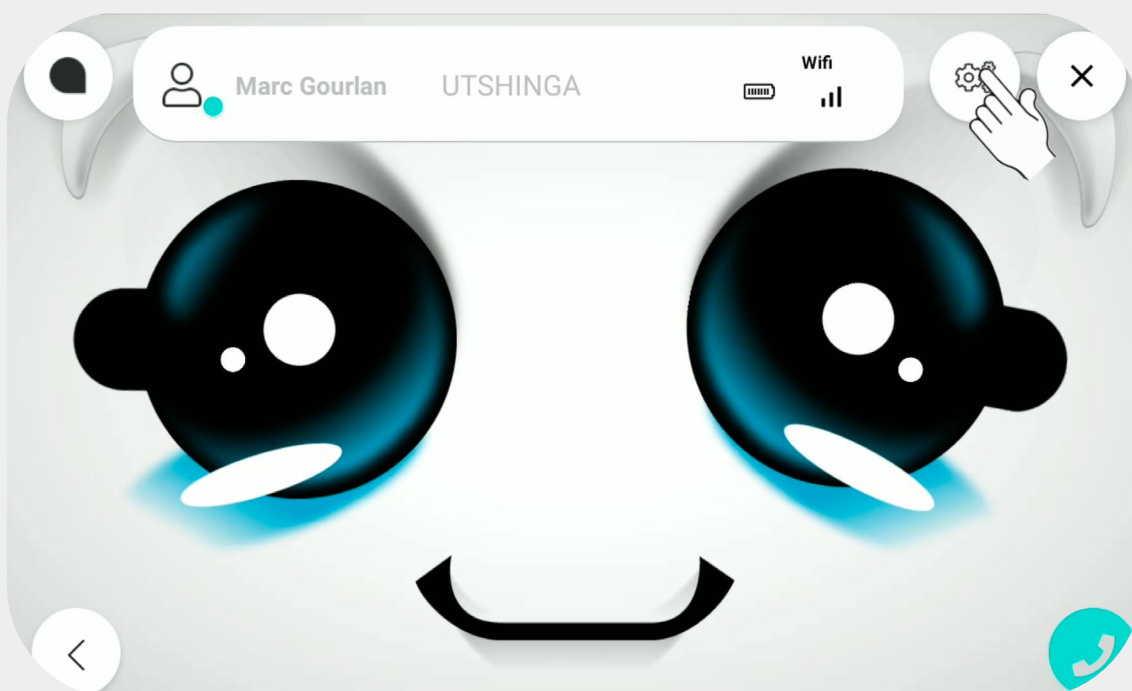
7 - DOCKER LE ROBOT DEPUIS MYBUDDYAPP

7.1 - SUR TÉLÉBUDDY

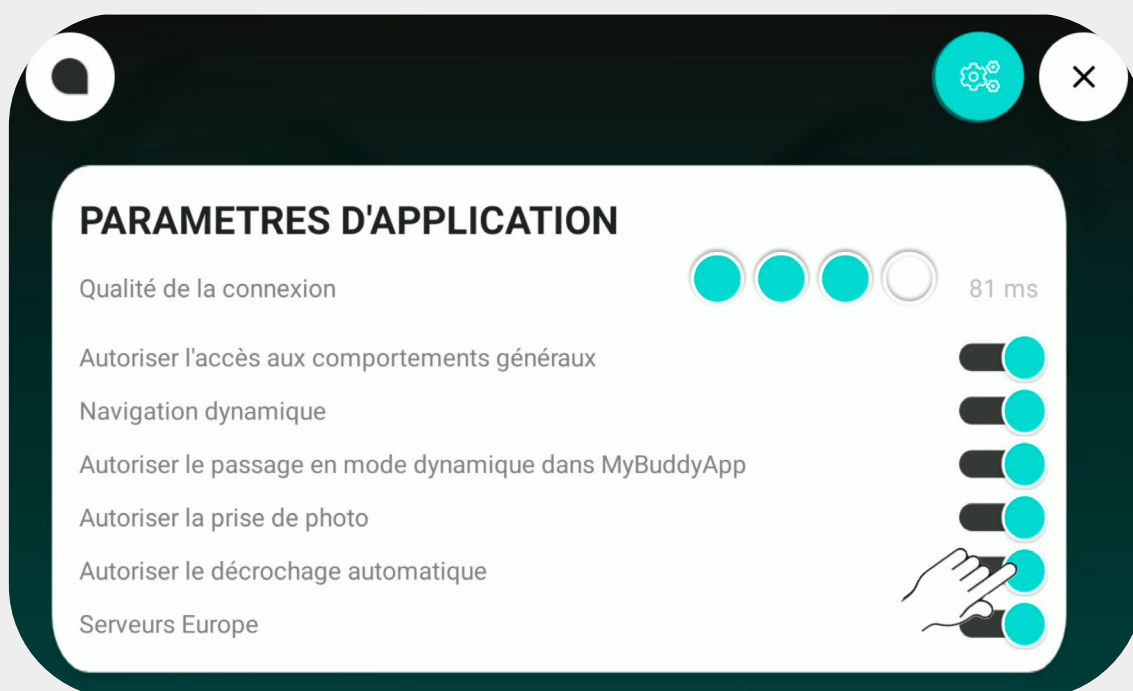
Vérifiez bien le paramètre:

Menu Compagnon -> Station de recharge -> Activé

Lancez TeleBuddy (V1.2.18 ou supérieur)



Activez le décrochage automatique

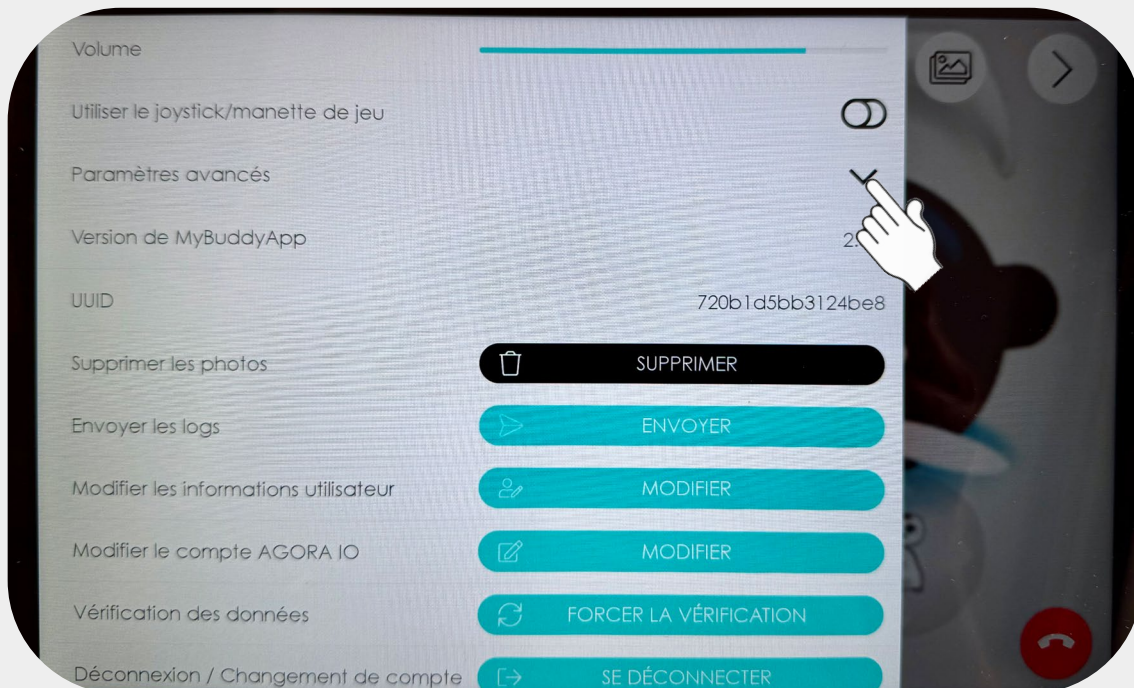


7.2 - SUR MYBUDDYAPP

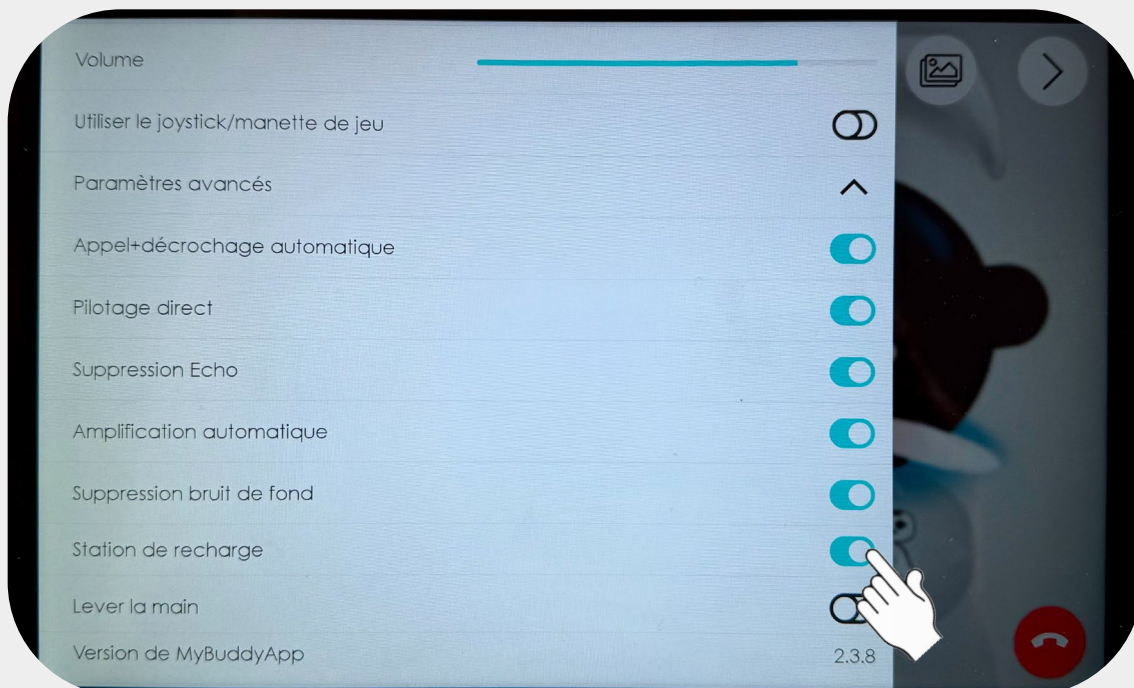
Télécharger MyBuddyApp

Lancez MyBuddyApp sur votre Tablette (V2.3.8 ou supérieur)

Allez dans le Menu « Paramètres » et sélectionnez « Paramètres avancés »



Activez « Station de recharge »

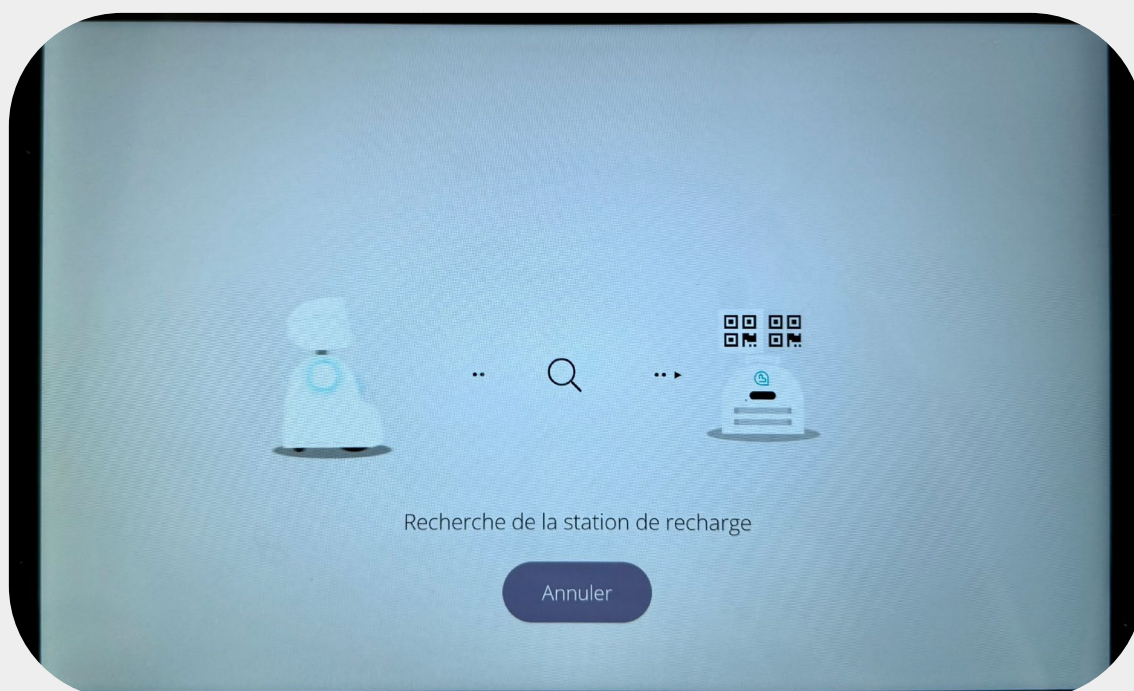


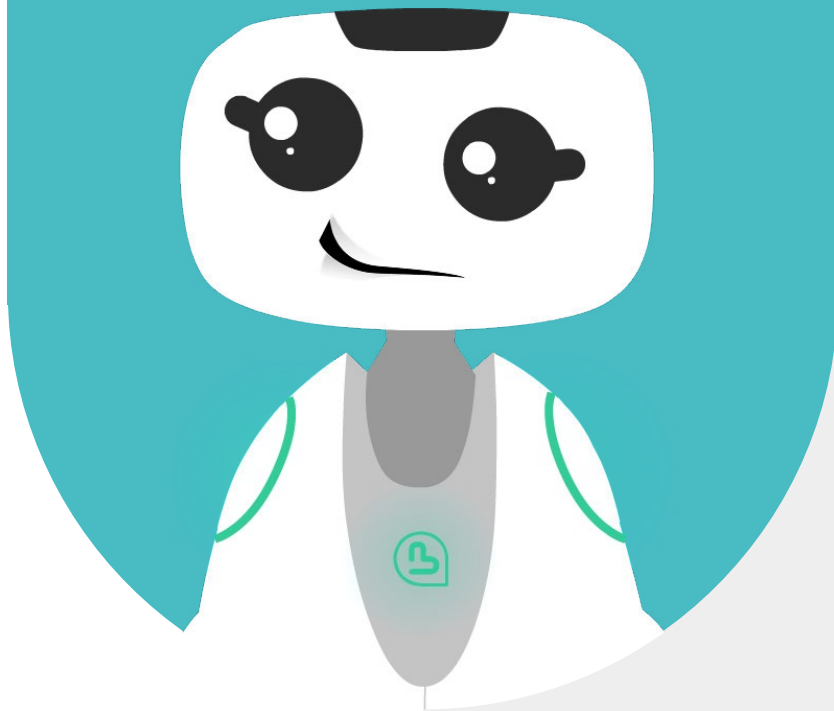
Pilotez le robot pour le positionner devant la Station de recharge.
Il faut que vous puissiez voir au moins un des QR code de la Docking.

Appuyez sur le bouton « Docking » du Menu de MyBuddyApp



Cet écran apparait le temps du processus de parking
Un fois terminé, la vidéo de Buddy sera réactivée





8 - CONTACT



8.1 - INFORMATIONS DE CONTACT

Si vous souhaitez nous contacter pour plus d'informations, référez-vous aux adresses suivantes.

SUPPORT
service-client@buddytherobot.com

Informations générales
info@bluefrogrobotics.com