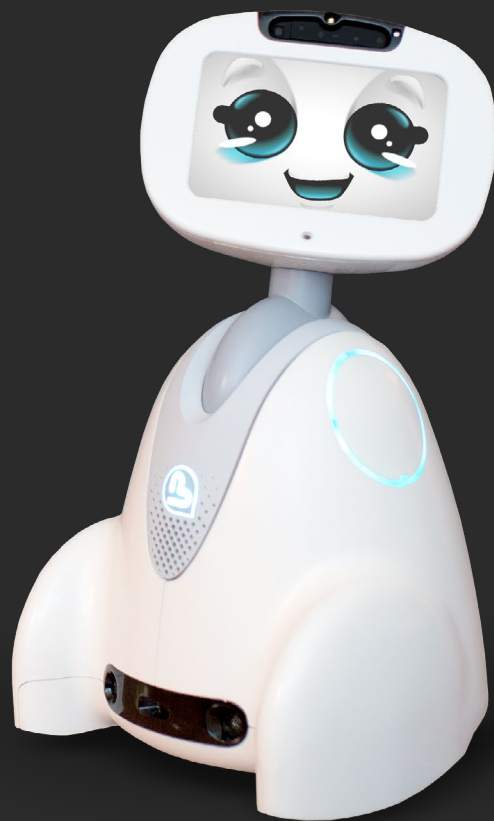


Jeu de Geste

Guide Utilisateur V1.00



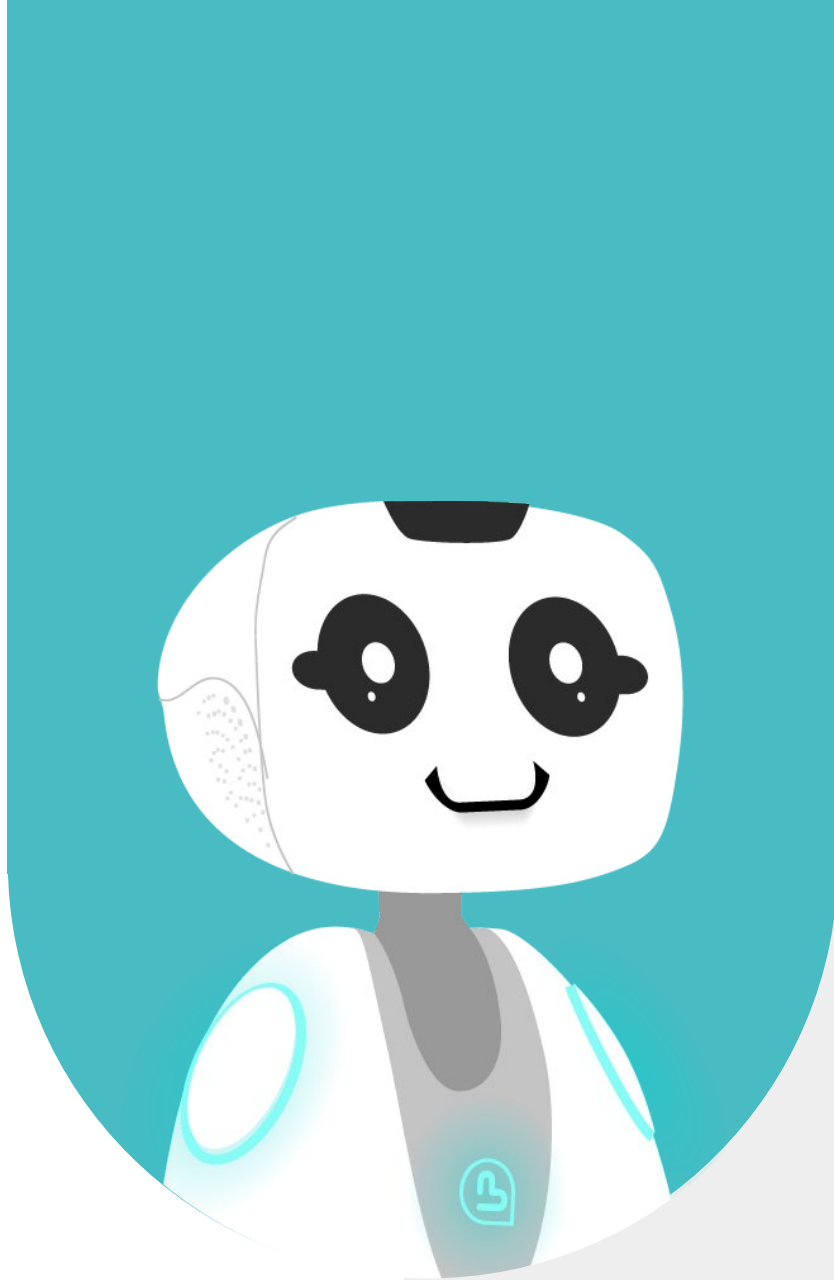
Buddy[®]
The Emotional Robot



1 - SOMMAIRE

1 - SOMMAIRE	2
2 - A PROPOS	4
2.1 - PRÉREQUIS	5
2.2 - FONCTIONNEMENT	5
3 - LE JEU	6
3.1 - ACCUEIL	7
3.2 - JOUER	8
3.3 - PARAMÈTRES	10
4 - NOUS CONTACTER	11
4.1 - INFORMATIONS DE CONTACT	12





2 - A PROPOS

2.1 - PRÉREQUIS

Jeu de Geste est une application qui fonctionne avec une technologie de réalité augmentée. Il s'agit d'un jeu de motricité. Le robot détecte la présence d'un utilisateur en face de sa caméra et mesure ses mouvements. L'objectif de l'utilisateur est d'éclater les bulles de couleurs qui apparaissent sur l'écran du robot.

2.2 - FONCTIONNEMENT

L'utilisateur voit son reflet sur l'écran du robot. Des bulles de couleurs sont affichées sur l'écran et l'utilisateur doit bouger ses bras et ses mains dans l'espace pour éclater les bulles sans toucher l'écran du robot. Cette application permet de travailler la latéralisation, la motricité, et l'apprentissage des couleurs.





3 - LE JEU

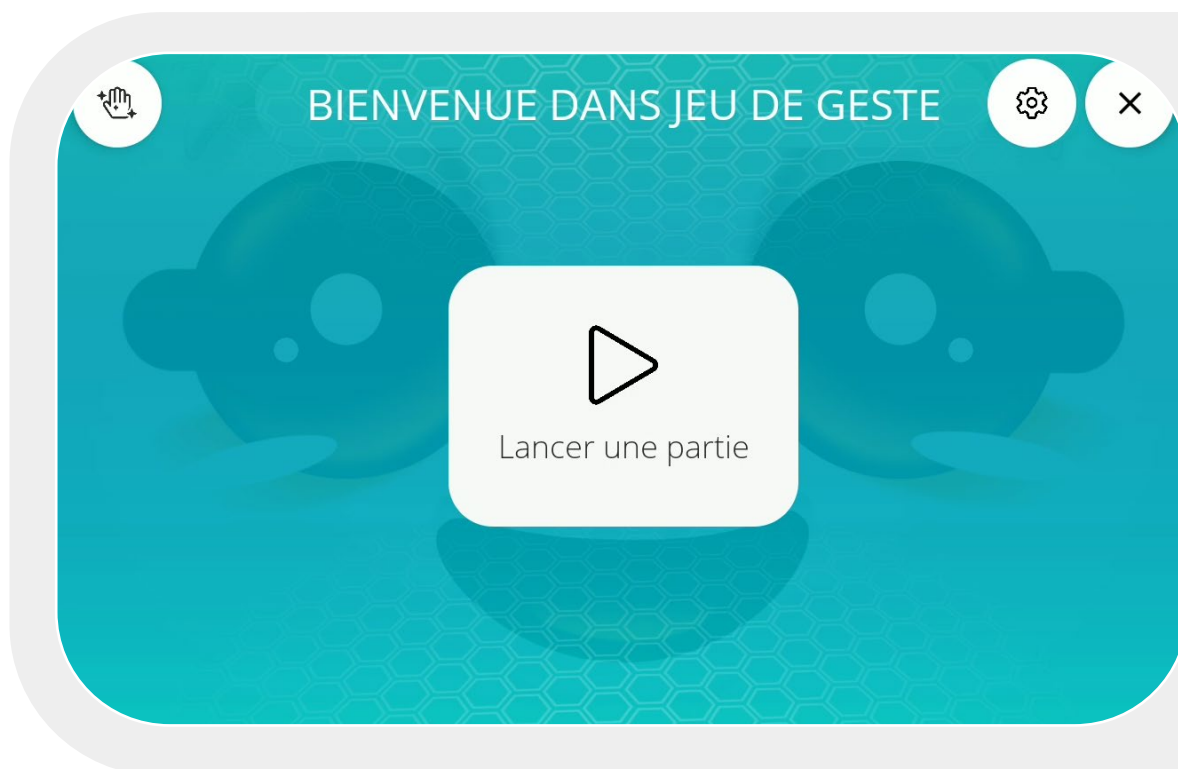
3.1 - ACCUEIL

Au lancement de l'application :

Ouvrez la page des paramètres pour configurer vos paramètres de jeu



Ou lancez une partie en cliquant sur le bouton "Lancer une partie"/



3.2 - JOUER



Pour jouer et marquer un maximum de points, il suffit d'éclater en réalité augmentée les bulles de couleur qui s'affichent sur Buddy sans toucher l'écran du robot.

La réalité augmentée est une technologie qui superpose en temps réel des éléments virtuels interactifs (ici des bulles) à l'environnement réel de l'utilisateur, tout en lui permettant d'interagir naturellement avec eux — ici, en éclatant des bulles numériques avec ses mains sans contact physique avec l'écran.

En fonction des paramètres de jeu, vous devez éclater :

- Soit toutes les bulles
- Soit les bulles d'une couleur spécifique
- Soit les bulles situées à droite/ gauche de l'écran du robot

A la fin de la partie, Buddy vous demande votre prénom pour enregistrer votre score. Vous devez répondre en commande vocale. Si vous ne donnez pas votre prénom, Buddy vous attribue un pseudo.



3.3 - PARAMÈTRES



- Durée de jeu : configurez la durée de votre partie de jeu à l'aide du slider (30 secondes < 5 minutes)
- Taille des bulles : définissez la taille d'affichage des bulles (300 px < 500 px)
- Vitesse de chute : définissez la vitesse de chute de vos bulles (20% < 100%)
- Quantité de bulles : configurez la quantité de bulles déversée pour une partie de jeu (30 < 100)
- Musique : activez/ désactivez la musique
- Eclater les bulles : définissez la zone de l'écran sur laquelle les bulles doivent être éclatées (gauche/ droite/ les deux) - en dehors de cette zone, si une bulle est éclatée, l'utilisateur perd des points.
- Bruit en cas d'erreur : activez/ désactivez le bruit en cas d'erreur



4 - NOUS CONTACTER



4.1 - INFORMATIONS DE CONTACT

Si vous souhaitez nous contacter pour plus d'informations, référez-vous aux adresses suivantes.

SUPPORT
service-client@buddytherobot.com

Informations générales
info@bluefrogrobotics.com