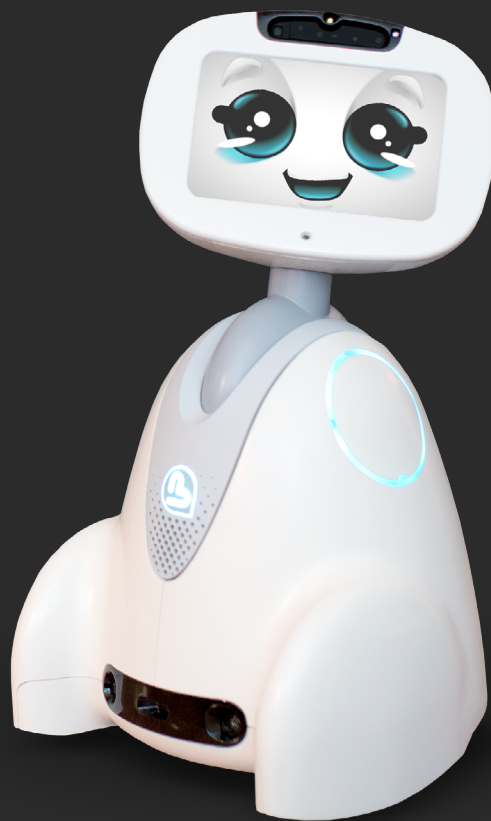


Team Chat Buddy

Guide Utilisateur FR V1.0

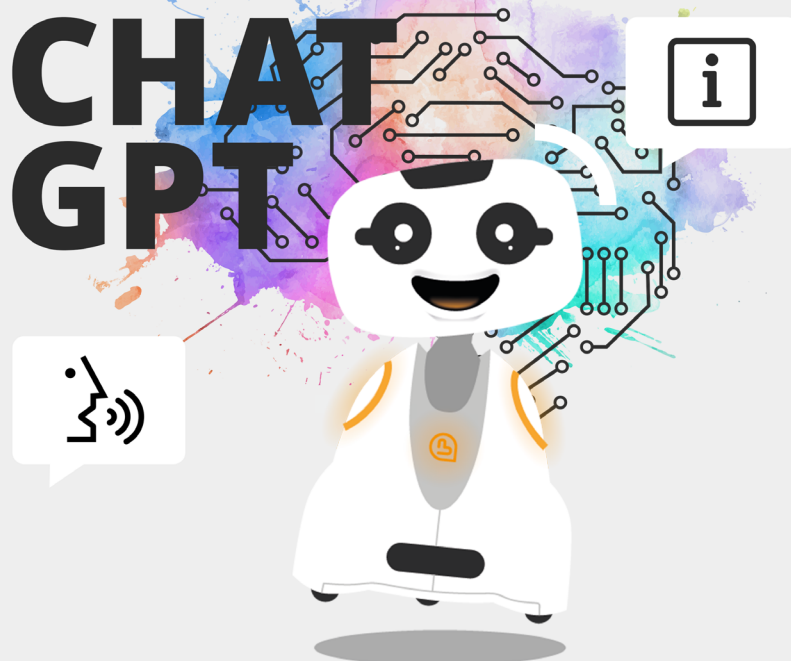


Buddy®
The Emotional Robot

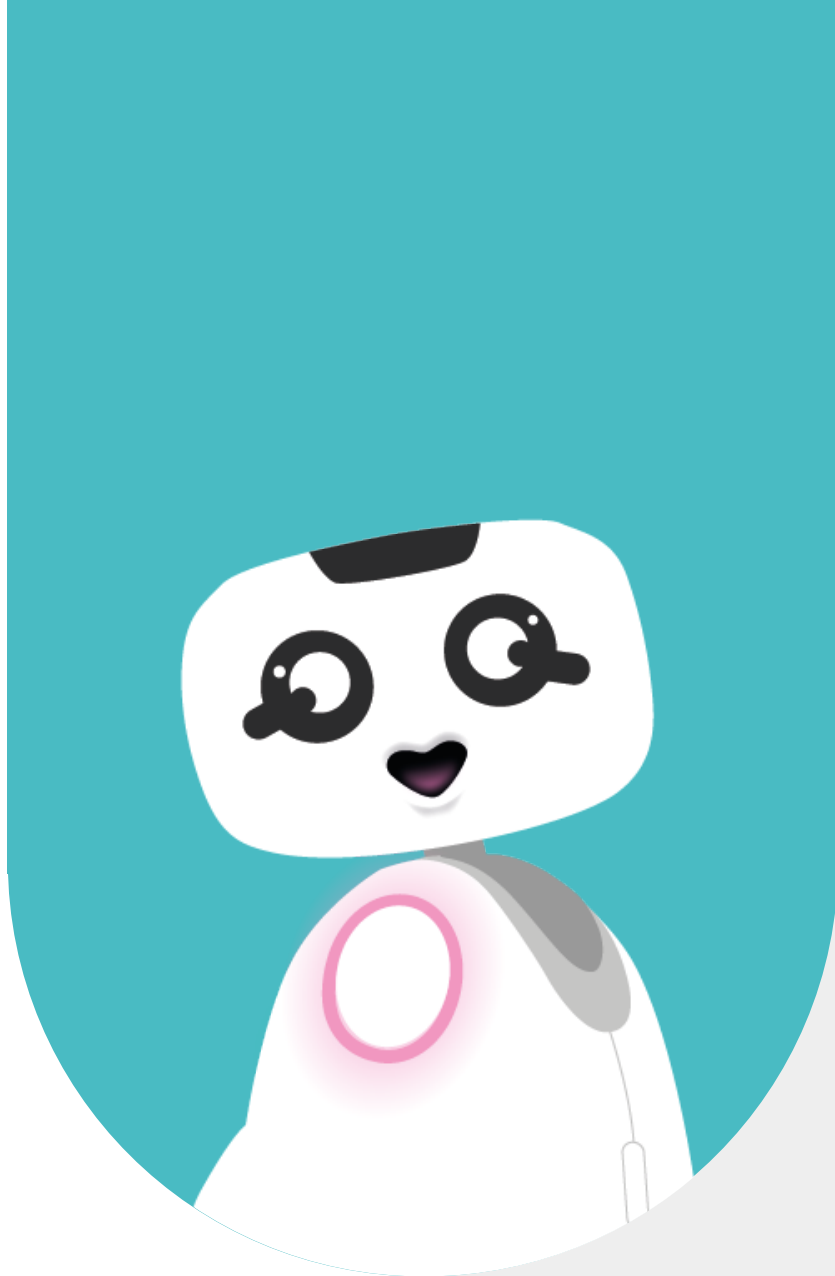


1 - SOMMAIRE

CHAT GPT



1 - SOMMAIRE	2
2 - A PROPOS	4
3 - TEAMCHAT BUDDY	6
3.1 - LANCER L'APPLICATION TEAMCHATBUDDY	7
3.2 - CONFIGURATION DU « MENU PARAMÈTRES » DE L'APPLICATION TEAMCHATBUDDY	8
4 - PARLER AVEC BUDDY	11
4.1 - DÉCLENCHEMENT DE L'ÉCOUTE	12
4.2 - LISTE DES COMMANDES VOCALES SPÉCIFIQUES	12
4.3 - INFORMATION DE CONTACT	13



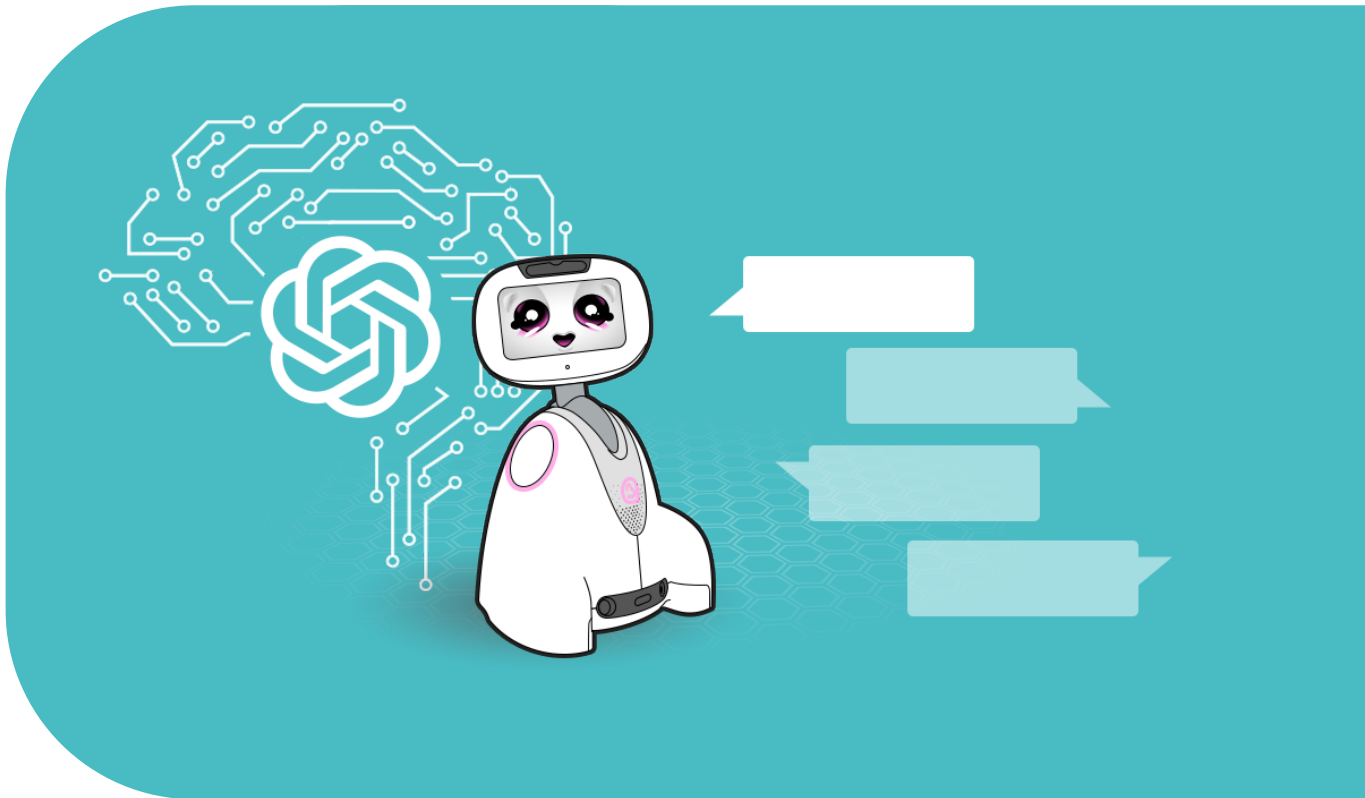
2 - A PROPOS

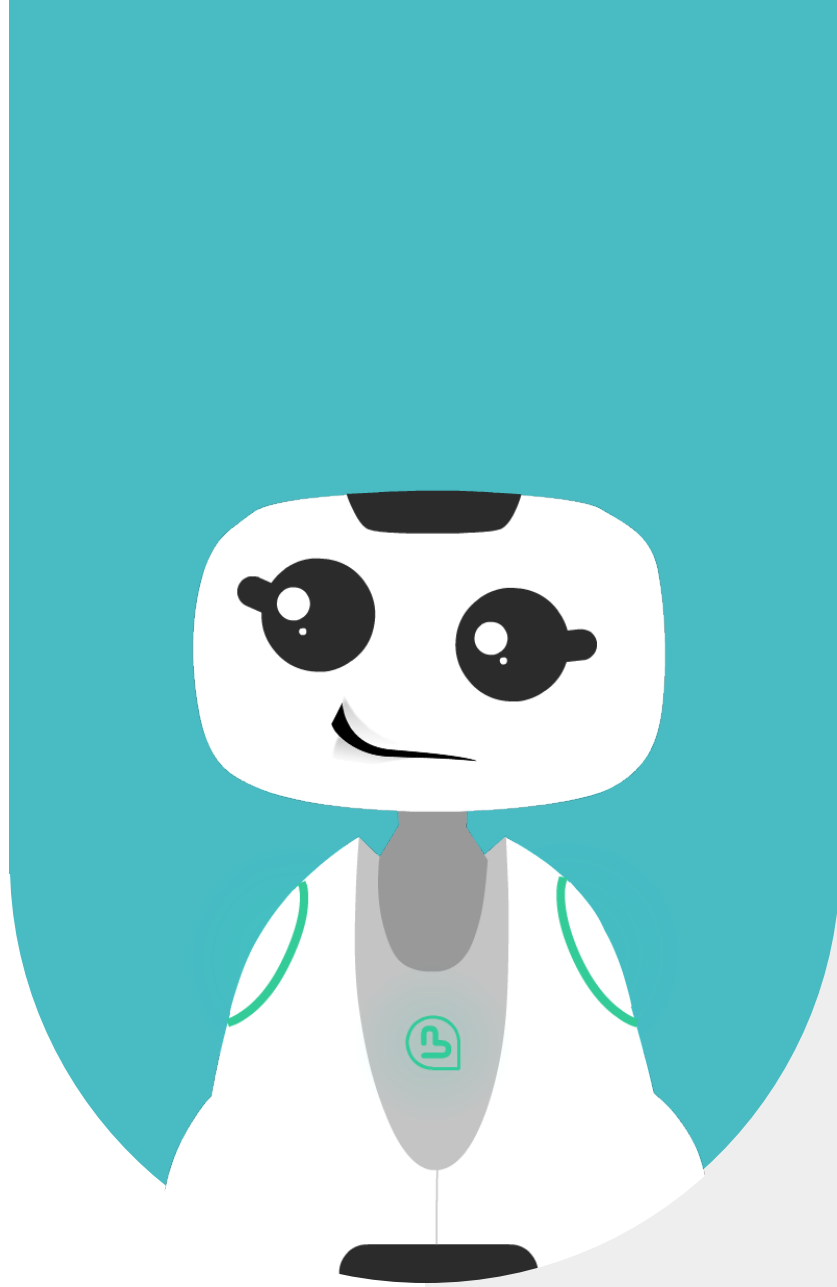
TeamChatBuddy est un agrégateur de ChatBot intégrant ChatGPT, les émotions de Buddy, un CustomGPT (fonctionnalité qui permet de créer et personnaliser des modèles d'IA avec ChatGPT), le tracking, l'engagement, le «follow-me», la balade, les commandes de mouvements.

En intégrant l'intelligence artificielle de ChatGPT, cette application permet à Buddy de mener de manière naturelle la conversation, tout en répondant de manière spécifique à des questions sur des sujets variés très rapidement, en tenant compte des contextes et de la formulation.

Avant de proposer l'application à tout le monde, nous souhaitons tout d'abord la faire tester à un groupe d'utilisateurs et utilisatrices curieux·euses afin de nous assurer qu'elle fonctionne bien et qu'elle vous plait.

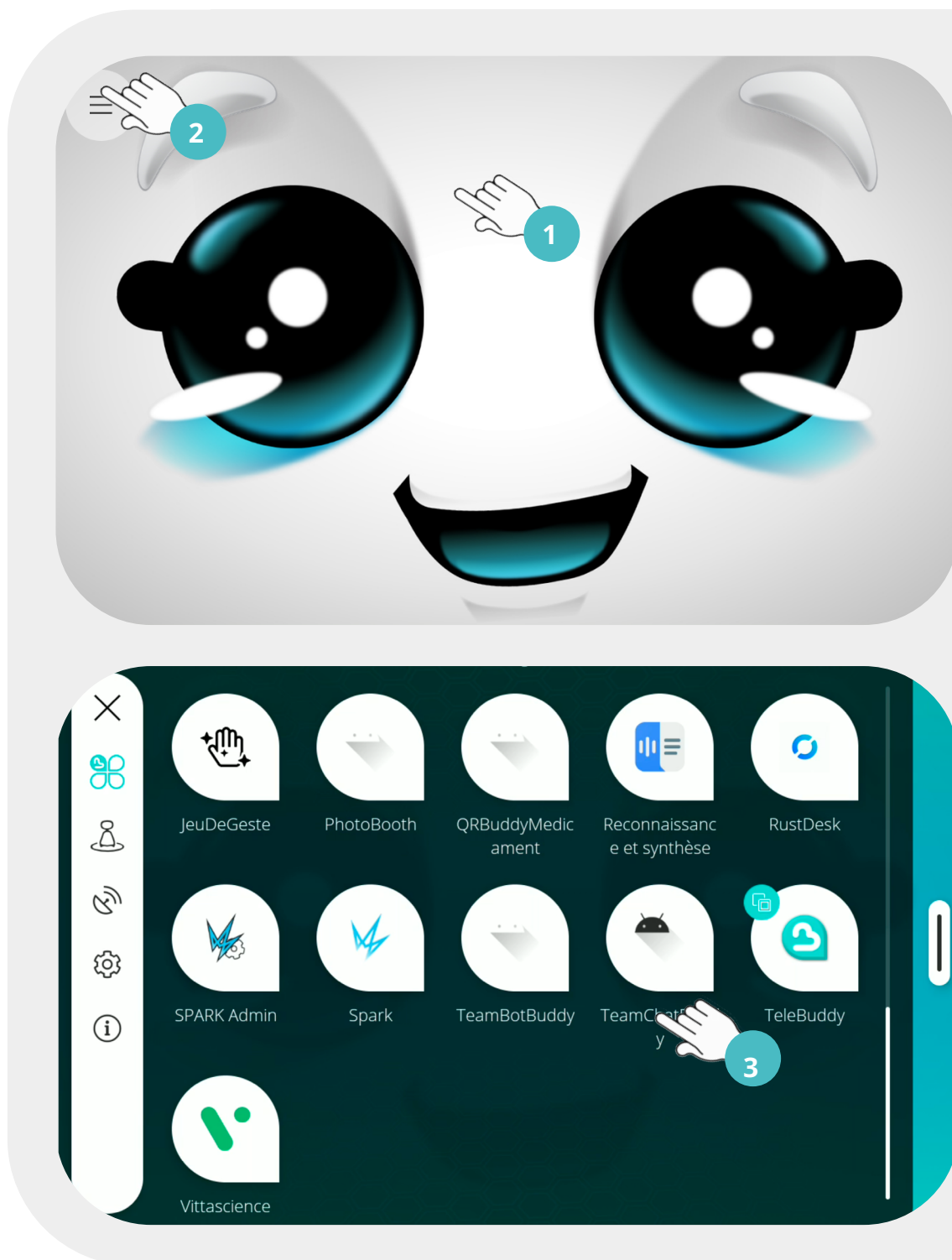
Cette version test a pour objectif de continuer à co-créer l'application avec vous !





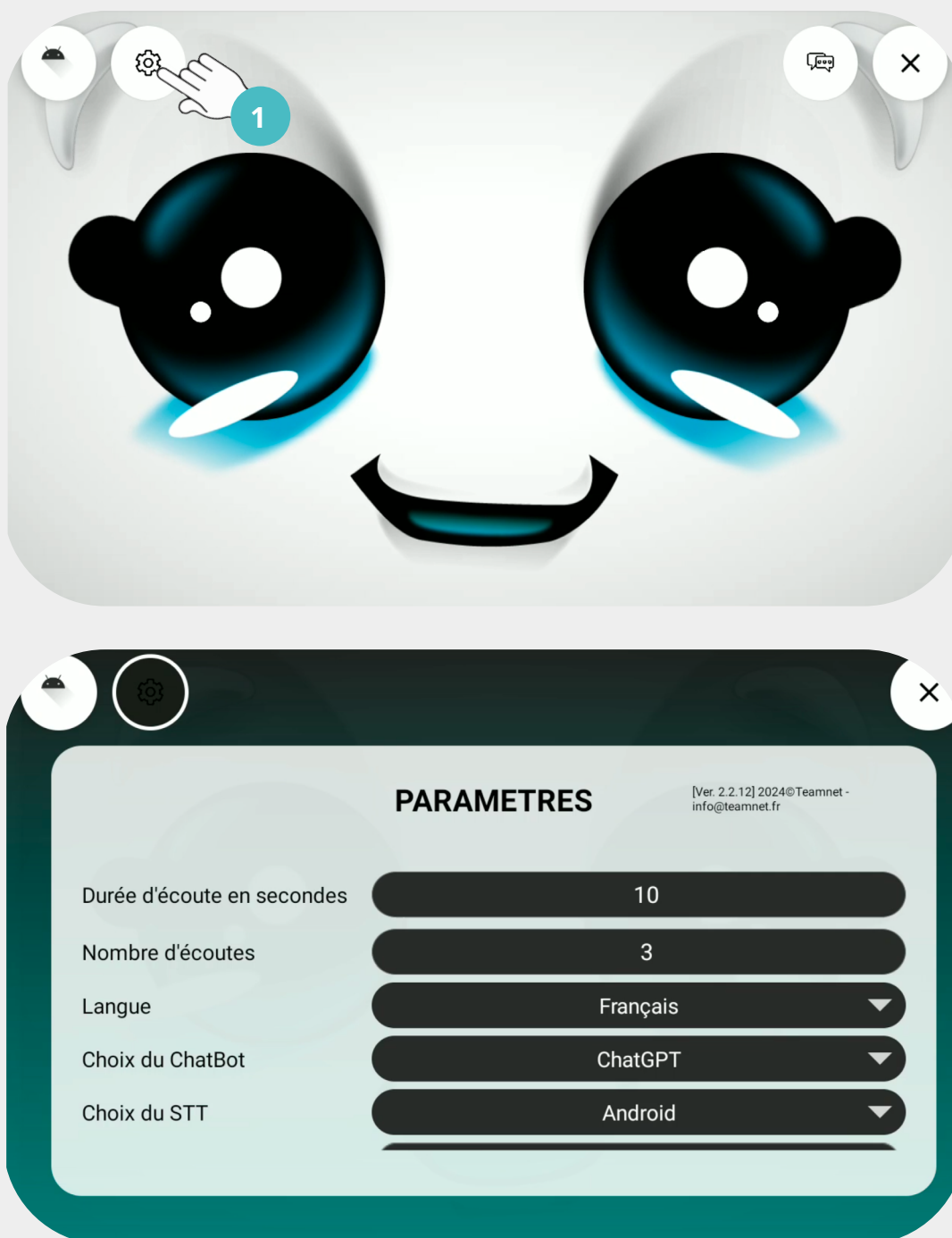
3 - TEAMCHAT BUDDY

3.1 - LANCER L'APPLICATION TEAMCHATBUDDY



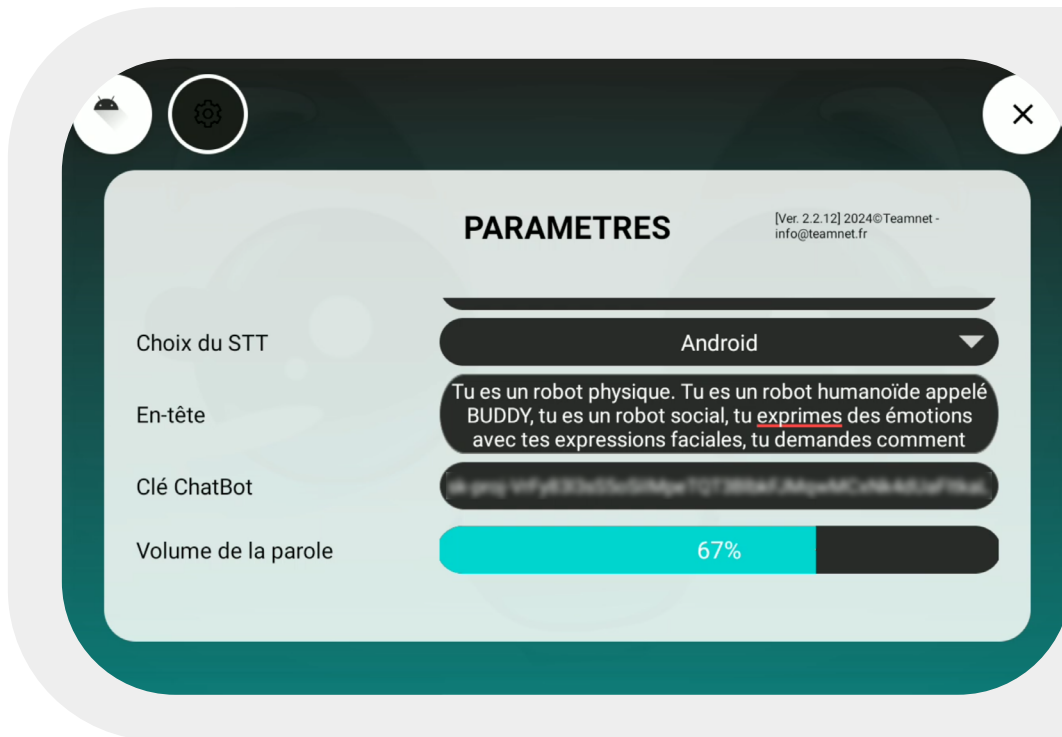
- 1 Touchez l'écran
- 2 Ouvrez le Menu Buddy
- 3 Lancez l'App « TeamChatBuddy »

3.2 - CONFIGURATION DU « MENU PARAMÈTRES » DE L'APPLICATION TEAMCHATBUDDY



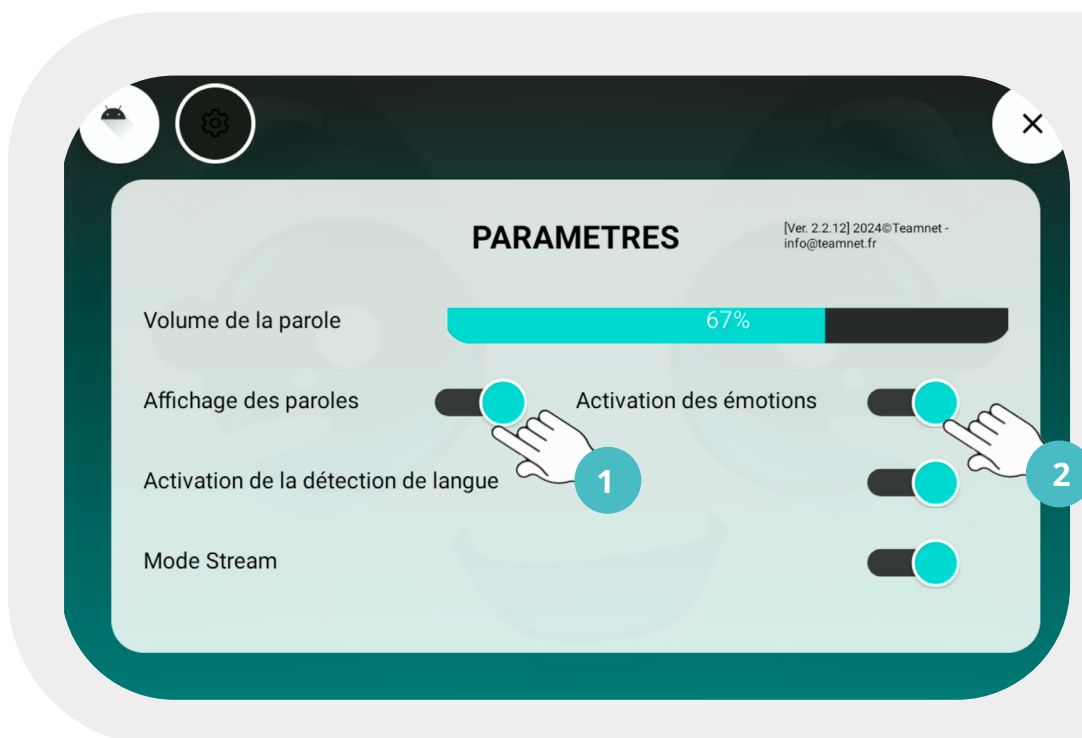
Nous vous invitons à **ne pas modifier les paramètres ci-dessus**

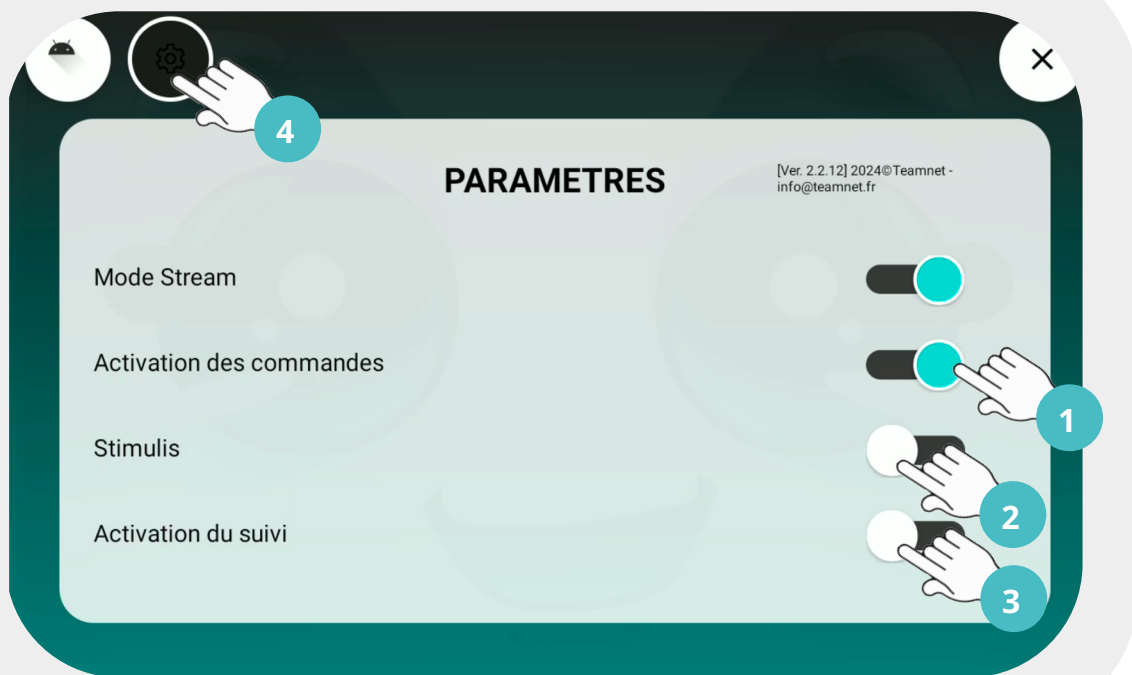
Vous pouvez modifier dans le champ "En-tête" pour personnaliser votre propre promptGPT. Vous pouvez également renseigner dans le champ "Clé ChatBot" votre propre clé API OpenAI.



Vous pouvez librement activer/désactiver l'affichage des paroles et des émotions.

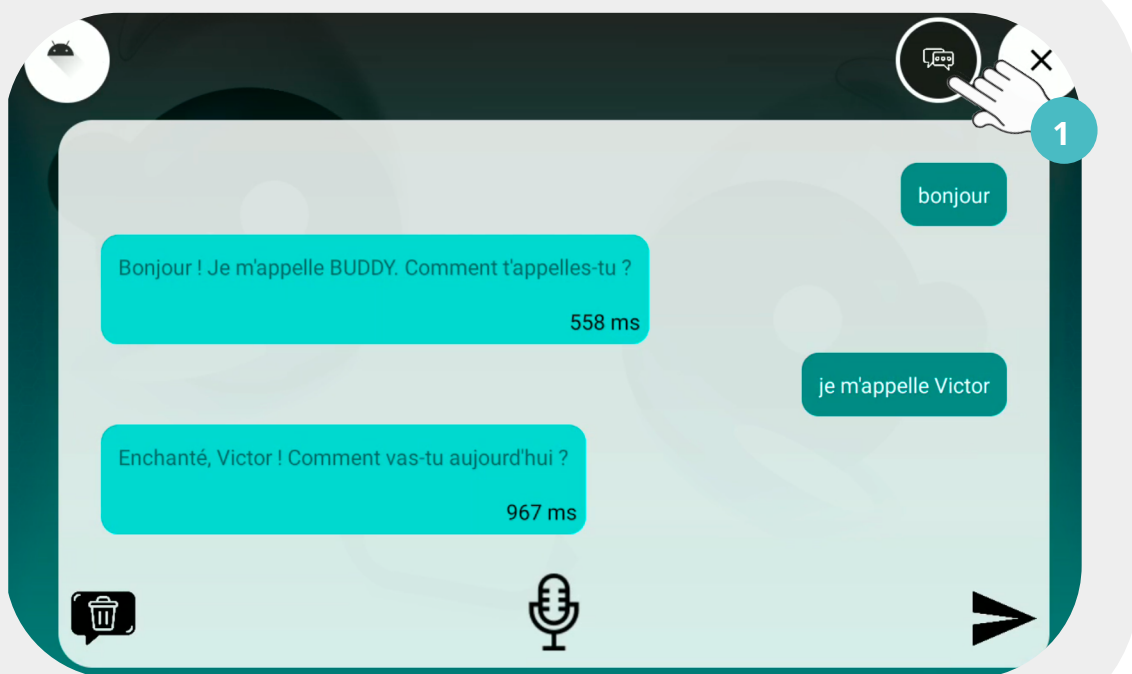
- 1 - Affiche ce que le robot comprend Et Affiche ce que le robot dit
- 2 - Affiche l'expression du visage correspondant à l'émotion reconnue dans la requête de l'interlocuteur



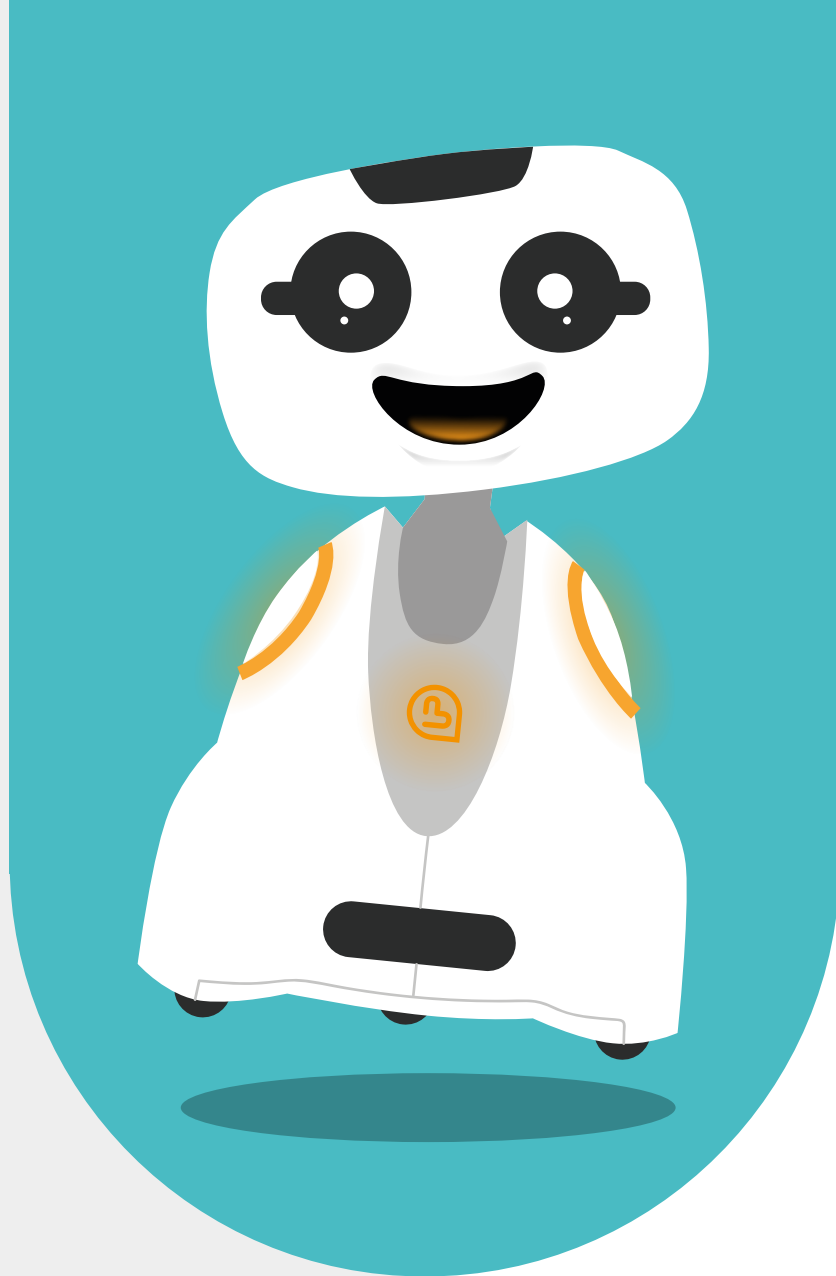


1 - Active la compréhension des commandes vocales
2 - Active les capteurs de toucher

tactiles (Corps, Tête, visage)
3 - Active le suivi du regard
4 - Sortir



1 - Sortir / Afficher l'historique des interactions vocales



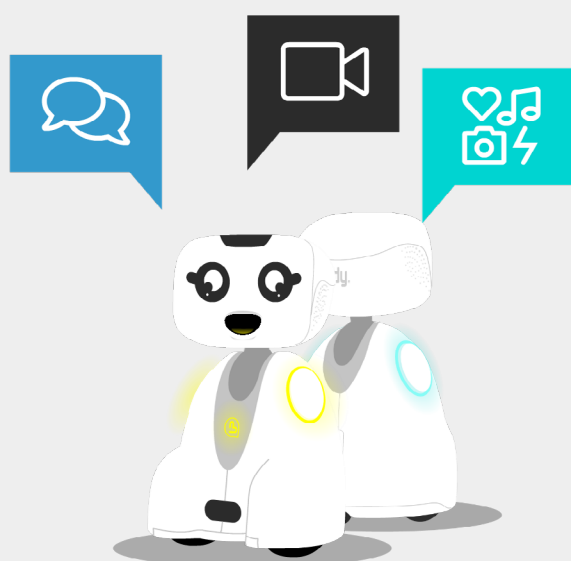
4 - PARLER AVEC BUDDY

4.1 - DÉCLENCHEMENT DE L'ÉCOUTE

- L'écoute se déclenche manuellement par l'appui sur la bouche ou par la commande vocale «Bonjour».
- Le robot allume ses LED en 'Jaune/Vert' et affiche des vagues bleues sur le visage.
- Une fois l'écoute activée, vous pouvez démarrer la conversation avec Buddy
- Commencez par dire : « Bonjour », « Comment vas-tu ? »

4.2 - LISTE DES COMMANDES VOCALES SPÉCIFIQUES

- Quel est ton niveau de batterie ?
- Mets le volume du son au maximum (entre 0 et 100)
- Quel jour sommes-nous ?
- Quelle heure est-il ?
- Arrête d'écouter
- Quelle est la météo à «ville» ?
- Allume la radio RTL
- Génère une image de «chien rouge»
- Ferme l'image
- Génère une musique de jazz avec une trompette
- Exécute une danse
- Qu'est-ce que tu vois ?
- Lance le comportement
 - Angry, Awake, Dance, Happy, Love, Sick, Smile





4.3 - INFORMATION DE CONTACT

Si vous souhaitez nous contacter pour plus d'informations, référez vous aux adresses suivantes.

SUPPORT
service-client@buddytherobot.com

Informations générales
info@bluefrogrobotics.com